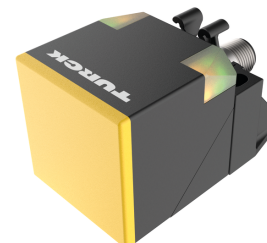
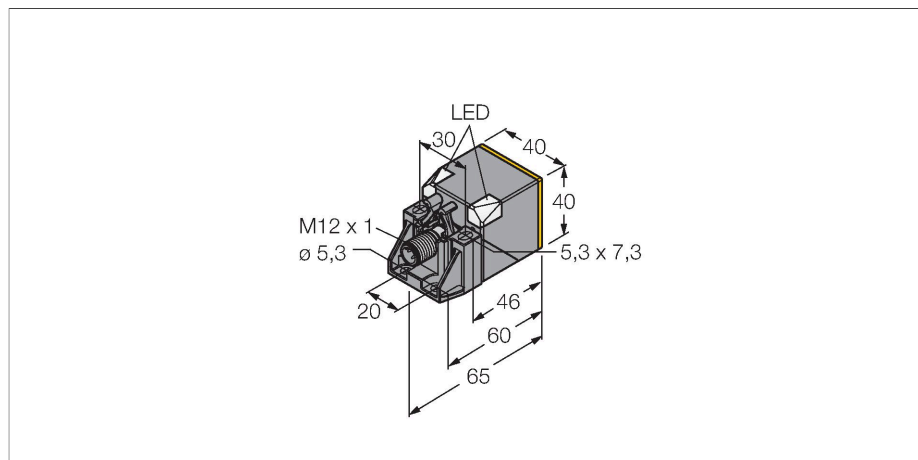


NI50U-QV40-IOL6X2-H1141

Senzor inductiv – Comunicație și configurație IO-Link



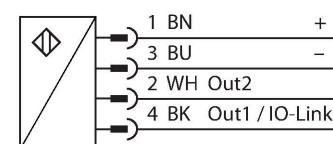
Caracteristici tehnice

Tip	NI50U-QV40-IOL6X2-H1141
Nr. ID	1625872
Caracteristici generale	
Distanță de comutare nominală	50 mm
Condiții de montare	Degajat, este posibilă montarea îngropată
Distanță sigură de operare	$\leq (0.81 \times S_n)$ mm
Precizie de repetabilitate	$\leq 2 \%$ din capătul de scală
Derivă de temperatură	$\leq \pm 10 \%$
	$\leq \pm 20 \%$, $\leq -25 \text{ }^\circ\text{C}$ v $\geq +70 \text{ }^\circ\text{C}$
Histerezis	3...15 %
Caracteristici electrice	
Tensiune de alimentare	10...30 Vcc
Ripul rezidual	$\leq 10 \%$ U _{ss}
Curent nominal de alimentare în c.c.	≤ 150 mA
Curent fără sarcină	27 mA
Curent rezidual	≤ 0.1 mA
Tensiunea de test de izolație	≤ 0.5 kV
Protecție la scurtcircuit	Da / Ciclic
Cădere de tensiune la I _e	≤ 1.8 V
Protecție la întrerupere fir/Alimentare inversă	Da / Complet
Protocol de comunicație	IO-Link
Funcție de ieșire	4-fire, Contact NO/NC, PNP/NPN
Ieșire 1	Ieșire digitală sau mod IO-Link
Ieșire 2	Ieșire în comutație
Stabilitate câmp c.c.	300 mT
Stabilitate câmp c.a.	300 mT _{ss}

Caracteristici

- rectangular, înălțime 40 mm
- posibilitate de orientare a feței active pe 5 direcții fără șule adiționale
- Plastic, PBT-GF30-V0
- LED-uri cu luminozitate ridicată, montate în colțuri
- vizibilitate optimă a stării ieșirii și tensiunii de alimentare în orice poziție de montare
- Factor 1 pentru toate metalele
- Distanță de sesizare mărită
- Grad de protecție IP68
- Rezistent la câmpuri magnetice
- Autocompensarea protejează împotriva preatenuării
- Parțial încastrabil
- cc 4-fire, 10...30 Vcc
- Conector M12 x 1
- Configurație și comunicație via IO-Link v1.1 sau via standard I/O
- Ieșiri electrice configurabile independent
- Distanța de comutație poate fi parametrizată per ieșire și histerezis
- Identificare via memorie 32-byte
- Monitorizare temperatură cu limite ajustabile
- Diverse funcții de temporizare și monitorizare a impulsului

Diagramă de conexiuni



Principiu de funcționare

Senzorii inductivi sunt destinați detecției fără contact și fără uzură a obiectelor metalice. Senzorii uprox3 prezintă avantaje majore

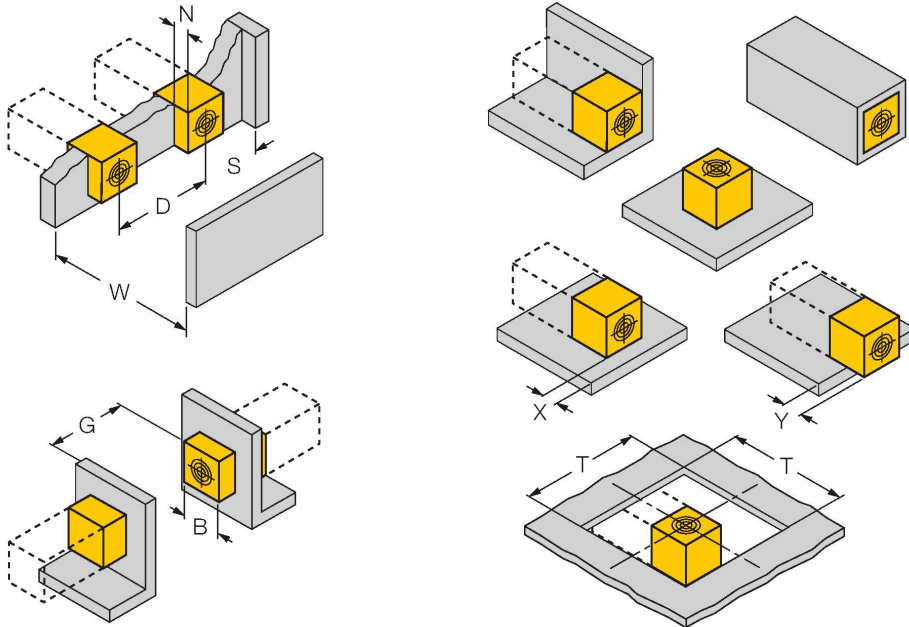
Caracteristici tehnice

Clasă de protecție	□
Frecvență de comutație	0.5 kHz
IO-Link	
Specificație IO-Link	V 1.1
Tip IO-Link port	Class A
Mod de comunicație	COM 2 (38.4 kBaud)
Lungime date de proces	16 bit
Informație punct de comutație	2 bit
Status bit information	3 bit
Tip de cadru	2,2
Durata minimă a ciclului	8 ms
Funcție pin 4	IO-Link
Funcție pin 2	DI
Max. délka kabelu	20 m
inclusă în SIDI GSDML	Da
Caracteristici Mecanice	
Design	Rectangular, QV40
Dimensiuni	65 x 40 x 40 mm
	posibilitate de orientare a feței active pe 5 direcții
Materialul carcasei	Plastic, PBT-GF30-V0, Negru
Materialul feței active	plastic, PA6-GF30-X, galben
Conexiune electrică	Conectori, M12 × 1
Condiții de mediu	
Temperatura mediului	-25...+70 °C
Rezistență la vibrații	55 Hz (1 mm)
Rezistență la șoc	30 g (11 ms)
Clasă de protecție	IP68
MTTF	874 ani conform SN 29500 (Ed. 99) 40 °C
Indicator al tensiunii de lucru	2 x leduri, verde
Indicare stare	2 x LED-uri, Galben
Accesorii incluse	inel de fixare pentru QV40

datorită sistemului patentat cu mai multe bobine. Ei excelează prin distanțe de sesizare optime, flexibilitate și funcționare sigură foarte ridicate, precum și printr-o standardizare eficientă. În plus, senzorii uprox3 IO-Link permit setarea anumitor parametri în limitele predefinite și diverse funcții de dispozitiv ce trebuie configurate în conformitate cu nevoile clientului, folosind un master IO-Link. Pentru informații detaliate, consultați manualul senzorilor uprox3 IO-Link.

Instrucțiuni de montare

Instrucțiuni de montare/descriere



Distanța D	240 mm
Distanța W	105 mm
Distanța S	60 mm
Distanța G	300 mm
Distanța N	30 mm
Lățimea zonei active B	40 mm

posibilitate de montare îngropată cu până la 4-fe#e

montare îngropată cu 1-fa#ă: Sr = 35 mm; D = 240 mm

montare îngropată cu 2-fa#ă: Sr = 25 mm; D = 240 mm

montare îngropată cu 3-fa#ă: Sr = 20 mm; D = 80 mm

montare îngropată cu 4-fa#ă: Sr = 17 mm; D = 60 mm

este posibilă montarea retrasă cu reducerea distanței de sesizare

montare retrasă a senzorului în metal:

x = 10 mm: Sr = 20 mm

x = 20 mm: Sr = 20 mm

x = 30 mm: Sr = 20 mm

x = 40 mm: Sr = 20 mm

cantilever senzor on metal:

y = 10 mm: Sr = 40 mm

x = 20 mm: Sr = 50 mm

y = 30 mm: Sr = 40 mm

x = 20 mm: Sr = 50 mm

montare în apertură: T = 150 mm:

senzor cu posibilitate de rotire a capului de sesizare

montare pe metal Sr = 50 mm

montare pe metal și cu o fa#ă îngropată Sr = 25

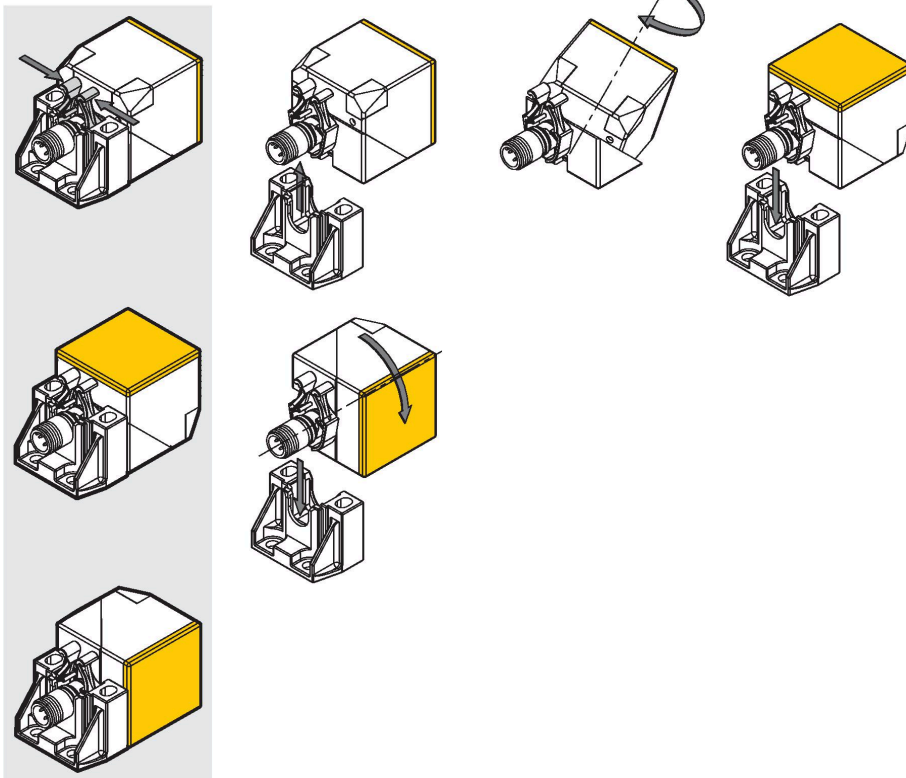
montare pe metal și cu o fa#ă îngropată Sr = 15 mm

montare pe metal și cu trei fe#e îngropate Sr = 12 mm

Fa#a activă a senzorului poate fi orientată pe 5 direcții fără scule adiționale și utilizând o singură mână.

O ușoară presare a clemei este suficientă pentru eliberarea senzorului din suport. Fa#a activă poate fi apoi răsucită cu ușurință pentru schimbarea poziției.

După ce senzorul se află în poziția finală el se introduce în suport până când clema îl blochează. Astfel este garantată o montare simplă și sigură.

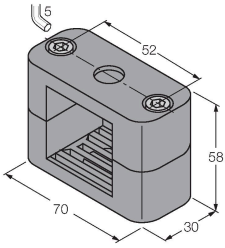


Accesorii

BSS-CP40

6901318

Clema de montaj pentru carcase
rectangulare 40 x 40 mm; material:
Polipropilenă



Accesorii

Desen cu dimensiuni

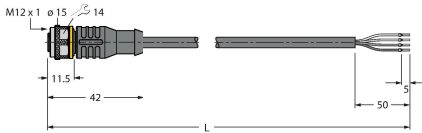
Tip

Nr. ID

RKC4.4T-2/TEL

6625013

Cablu de conectare, conector mamă
M12, drept, 4-pini, lungime cablu: 2 m,
material manta: PVC, negru; certificare
cULus



Accesorii

Desen cu dimensiuni

Tip

Nr. ID

USB-2-IOL-0002

6825482

Master IO-Link cu port USB integrat

