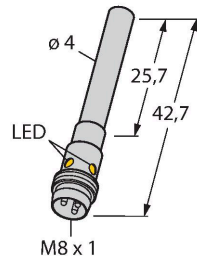


# BI1U-EH04-AP6X-V1331

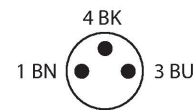
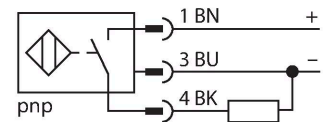
## Senzor inductiv



### Caracteristici

- Cilindru nefiletat, Ø 4 mm
- Oțel inoxidabil, 1.4427 SO
- Factor 1 pentru toate metalele
- Rezistent la câmpuri magnetice
- Distanță de sesizare mare
- 3-fire c.c., 10..0.30 VCC
- ieșire pnp, normal deschis
- conector, M8 x 1

### Diagramă de conexiuni



### Principiu de funcționare

Senzorii inductivi sunt destinați detecției fără contact și fără uzură a obiectelor metalice. Senzorii uprox3 prezintă avantaje majore datorită sistemului patentat cu mai multe bobine. Ei excelează prin distanțe de sesizare optime, flexibilitate și funcționare sigură foarte ridicate, precum și printr-o standardizare eficientă.

### Caracteristici tehnice

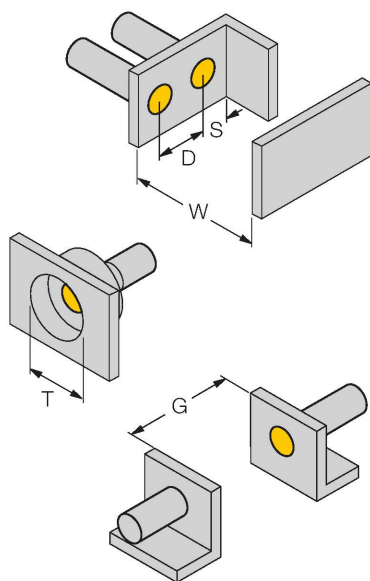
Tip	BI1U-EH04-AP6X-V1331
Nr. ID	4602113
<b>Caracteristici generale</b>	
Distanță de comutare nominală	1 mm
Condiții de montare	Îngropat
Distanță sigură de operare	$\leq (0.81 \times S_n)$ mm
Precizie de repetabilitate	$\leq 2\%$ din capătul de scală
	$\leq \pm 20\%$ , $\leq 0^\circ\text{C}$
Histerezis	3...15 %
<b>Caracteristici electrice</b>	
Tensiune de alimentare	10...30 Vcc
Ripul rezidual	$\leq 10\%$ $U_{ss}$
Curent nominal de alimentare în c.c.	$\leq 100$ mA
Curent fără sarcină	20 mA
Curent rezidual	$\leq 0.1$ mA
Tensiunea de test de izolație	$\leq 0.5$ kV
Protecție la scurtcircuit	Da / Ciclic
Cădere de tensiune la $I_e$	$\leq 1.8$ V
Protecție la întrerupere fir/Alimentare inversă	Da / Complet
Funcție de ieșire	3-fire, Contact NO, PNP
Stabilitate câmp c.c.	200 mT
Stabilitate câmp c.a.	200 mT <sub>ss</sub>
Frecvență de comutație	2 kHz
<b>Caracteristici Mecanice</b>	
Design	Cilindru nefiletat, 4 mm
Dimensiuni	42.7 mm

## Caracteristici tehnice

Materialul carcasei	Oțel inoxidabil, 1.4427 SO
Materialul feței active	plastic, PA12
Conexiune electrică	Conectori, M8 × 1
<b>Condiții de mediu</b>	
Temperatura mediului	-25...+70 °C
Rezistență la vibrații	55 Hz (1 mm)
Rezistență la șoc	30 g (11 ms)
Clasă de protecție	IP67
MTTF	874 ani conform SN 29500 (Ed. 99) 40 °C
Indicare stare	LED, Galben

## Instrucțiuni de montare

### Instrucțiuni de montare/descriere



Distanța D	2 x B
Distanța W	3 x Sn
Distanța T	3 x B
Distanța S	1.5 x B
Distanța G	6 x Sn
Diametrul zonei active B	Ø 4 mm

## Accesorii

**MBS40**
**69477**

colier de fixare; suport de montare din material: aluminiu anodizat

