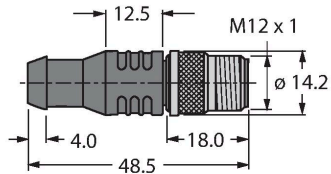


# RSEV-48TR-EX

## - Rezistență terminală bus

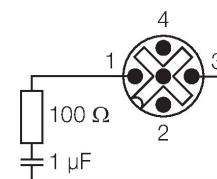


### Caracteristici

- Tip: Conector tată M12
- Piuliță din oțel inoxidabil, dreaptă, 4-pini
- Pentru utilizare în aplicații cu PROFIBUS-PA
- Domeniul de temperatură: -40 °C...+70 °C
- Clasă de protecție: NEMA 1, 3, 4, 6P și IEC IP67
- FISCO conform IEC TS 60079-27

### Schemă de conexiuni

Schemă de conexiuni



### Caracteristici tehnice

Tip	RSEV-48TR-EX
Nr. ID	6602560
Conector A	Conectori, M12 × 1, Drept
Număr de pini	4
Contacte	Alamă, CuZn, Aurit
Suportul contactelor	Plastic, PUR, Negru
Corp	Plastic, PUR, Albastru
Piuliță/șurub	1.4404
Tip de protecție	IP67, (înșurubate împreună)
Protocol de rețea	PROFIBUS-PA
<b>Proprietăți mecanice și chimice</b>	
În mișcare	-40...+70 °C
Certificări	ATEX