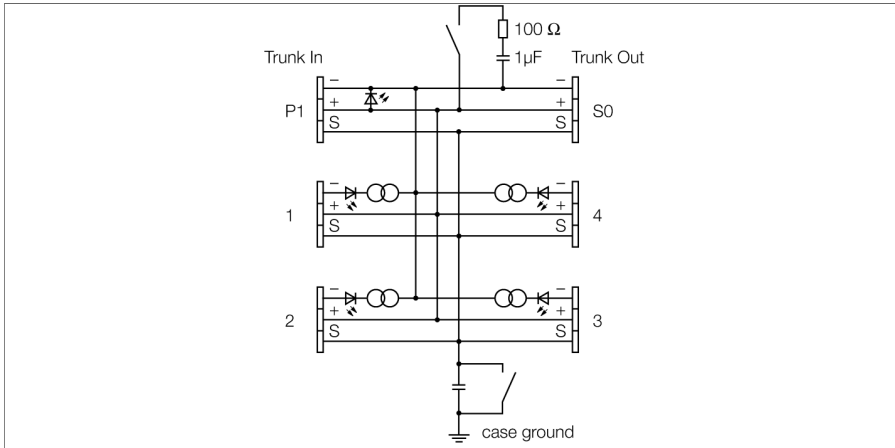


FOUNDATION fieldbus și PROFIBUS-PA modul de joncțiune IP20, 4-canale JRBS-40SC-4C/EX



Cutia de joncțiuni JRBS-40SC-4C/EX cu 4-canale este proiectată pentru sisteme fieldbus conform IEC 61158-2, respectiv, este adecvată atât pentru fieldbus FOUNDATION™, cât și PROFIBUS PA.

Cutia de joncțiuni este prevăzută cu limitator de scurtcircuit ajustabil. Ca valoare maximă a limitei de curent se pot selecta următoarele valori pentru toate canalele prin două comutatoare rotative: 30, 35, 45 și 60 mA

Carcasa este din aluminiu acoperit cu pulberi și are grad de protecție IP20.

Cutia de joncțiuni este dotată cu o rezistență terminală activabilă pentru magistrală. Comutatorul este integrat în carcasa de pe placă.

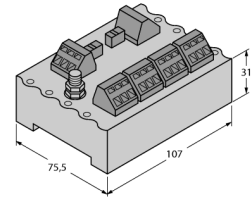
Ecranarea și carcasa pot conectate direct prin intermediul unui al doilea comutator, situat și el pe placă.

Notă: Trebuie asigurată o bună legătură de împământare în sistem. Echipamentul este conectat la potențialul comun prin intermediul unui șurub de împământare M5 x 1, din carcasă.

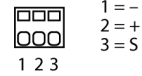
Accessories: To increase the degree of protection, there are various aluminium and stainless steel housings with IP6x rating and various cable glands available on request.

- cutie de joncțiuni pentru montare pe șină DIN
- Protecție individuală la scurtcircuit per linie de extensie / derivație
- Rezistență terminală cu comutator
- Ecran cablu: Conectare la potențialul carcasei directă sau capacitivă, selectabil cu comutator
- carcasă din aluminiu
- Conformitate Entity și FISCO potrivit IEC 60079-11

Dimensiuni



Alocare terminale



Tip	JRBS-40SC-4C/EX
Nr. ID	6611451
Standard fieldbus	IEC 61158-2
Tensiune de alimentare	12...32Vcc
Consum propriu (curent)	≤ 7 mA
Cădere de tensiune	≤ 0.3V
Protecție la scurtcircuit	≤ 30, ≤ 35, ≤ 45, ≤ 60 mA
Afișează/controlază	
Pregătire pentru operare	1 x verde
Mesaj de scurtcircuit	4 x roșu
Certificare Ex conform certificatului de conformitate	PTB 05 ATEX 2002
Marcare dispozitiv	Ⓢ II 2 G Ex ib IIC/IIB T4
Marcare dispozitiv	Ⓢ II 2(1) G Ex ia IIC/IIB T4
	Ⓢ II 2 G (2D) Ex ib [ibD] IIB T4
	Ⓢ II 2(1) G (1D) Ex ia [iaD] IIB T4
	?????FISCO / Entity field device
Parametru Entity	
Tensiune de ieșire maximă U _o	≤ 24 V
Curent de ieșire maxim I _o	≤ 250 mA
Putere de ieșire maximă P _o	≤ 2560 mW
Tensiune maximă de intrare U _i	≤ 24 V
Curent maxim de intrare I _i	≤ 250 mA
Putere de intrare maximă P _i	≤ 2560 mW
Parametru FISCO în conformitate cu IEC 60079-11	
Tensiune de ieșire maximă U _o	≤ 17.5 V
Curent de ieșire maxim I _o	≤ 380 mA
Putere de ieșire maximă P _o	≤ 5320 mW
Tensiune maximă de intrare U _i	≤ 17.5 V
Curent maxim de intrare I _i	≤ 380 mA
Putere de intrare maximă P _i	≤ 5320 mW
Inductanțe/capacități externe L/C.	Trunk (In/Out): negligible / ≤ 5.00 nF per field current circuit: negligible / ≤ 0.82 nF Σ field current circuits: negligible / ≤ 5.00 nF
Certificare Ex conform certificatului de conformitate	TURCK Ex-13002H X
Marcare dispozitiv	Ⓢ II 3 G Ex nA IIC T4 Gc
Marcare dispozitiv	Ⓢ II 3 G Ex ic IIC T4 Gc
Conexiune electrică	Terminale cu arc
Segment IN	4 x Terminal detașabil cu cleme elastice
Segment OUT	1 x Terminal detașabil cu cleme elastice
?????Drop line	1 x Terminal detașabil cu cleme elastice
Secțiunea terminalelor	0.2...2.5 mm ² (AWG: 24...14)
Pin de legare la pământ	M5 x 1
Clasă de protecție	IP20
MTTF	117 ani conform SN 29500 (Ed. 99) 40 °C
Temperatura mediului	-25...+70 °C
Materialul carcasei	Aluminiu
Culoarea carcasei	negru
Dimensiuni	107 x 31 x 75.5mm
Mod de conectare	Șină DIN (DIN 60715) cu montare rapidă