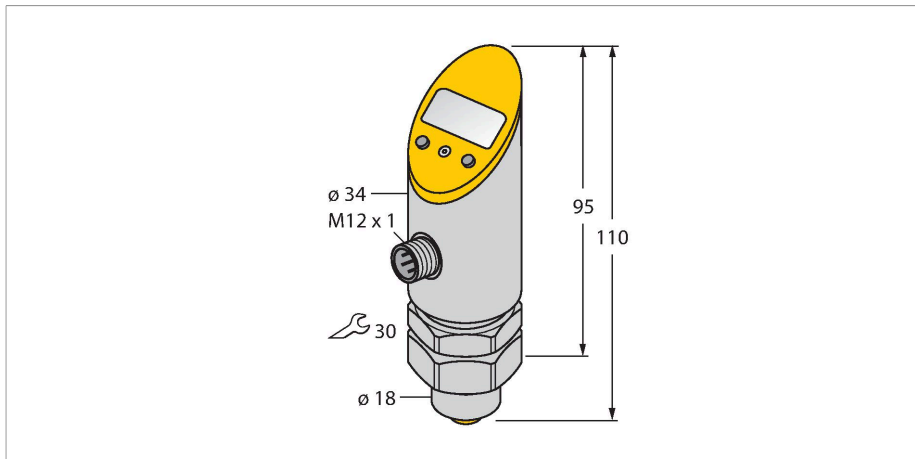


TS-500-LI2UPN8X-H1141

Detectare temperatură – Cu ieșire în curent și ieșire digitală pe tranzistor PNP/NPN

Ieșirea 2 este reprogramabilă ca ieșire digitală



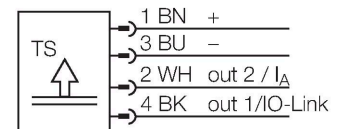
Caracteristici tehnice

Tip	TS-500-LI2UPN8X-H1141
Nr. ID	6840015
Domeniu de temperatură	
Domeniul de măsură	-50...500 °C
Domeniul de măsură	-58...932 °F
Element de măsurare	Pentru conectare la traductoare din seria TP
Timpi de răspuns	100 ms
Alimentare	
Tensiune de alimentare	18...30 Vcc
Consum de curent	≤ 50 mA
Protecție	SELV; PELV conform EN 50178
Protecție la scurtcircuit/alimentare inversă	Da / Da
Clasă de protecție	III
Ieșiri	
Ieșire 1	Ieșire digitală sau mod IO-Link
Ieșire 2	Ieșire analogică sau digitală
Ieșire în comutație	
Protocol de comunicație	IO-Link
Funcție de ieșire	NC/NO programabil, PNP/NPN
Precizia punctului de comutare	± 0.2 K
Curent nominal de ieșire	0.2 A
Frecvență de comutație	≤ 180 Hz
Eliberare poziție	-50...+499.8 °C

Caracteristici

- carcasă cu posibilitate de rotire după conectarea la proces
- citirea valorilor programate se face fără accesorii adiționale
- protecția valorilor programate prin intermediul funcției de blocare și a unui buton cu montare retrasă
- afișare permanentă a unității de măsură a temperaturii (°C, °F, K, Ohm)
- memorie pentru reținerea valorii de vârf a temperaturii

Diagramă de conexiuni



Principiu de funcționare

Seria TS cuprinde dispozitive compacte cu afișare locală pe 4-cifre cu 7-segmente. Sunt disponibile versiuni cu corp fix (TS400) sau cu posibilitate de rotire (TS500) și cu diverse tipuri de ieșiri.

Caracteristici tehnice

Punct de comutare	-49.8...+500 °C
Distanță punct de comutare	≥ 0.2 K
Cicluri de comutare	≥ 100 mil.
Ieșire analogică	
Ieșire în curent	4...20 mA
Sarcină	≤ 0,5 kΩ
Precizie (Lin. + Hys. + Rep.)	± 0.2 K
Observație	0,1% din capătul de scală se aplică la temperaturi > 200°C
Repetitivitate	0.1 K
IO-Link	
Specificație IO-Link	V 1.0
Fizica transmisiei	Corespunde fizicii cu 3-fire (PHY2)
Tip de cadru	2,2
Viteză de transmisie	COM 2 / 38.4 kbps
Lungime date de proces	16 bit
Informație valoare măsurată	14 bit
Informație punct de comutație	1 bit
Parametrizare	FDT/DTM
Genauigkeit	± 0.2 K
inclusă în SIDI GSDML	Da
Op#iuni de programare	Punct de acționare/revenire, mod histerezis/fereastră, NO/NC; unitate
Materialul carcasei	Oțel inoxidabil/Plastic, 1.4305 (AISI 303)
Conectare la proces	Cilindric, Ø 18 mm
Dimensiunea cheii mecanice / piuli#a de conectare	30
Conexiune electrică	Conectori, M12 × 1
Clasă de protecție	IP67
Temperatura mediului	-40...+80 °C
Temperatura de depozitare	-40...+80 °C
Rezisten#ă la șoc	50 g (11 ms) , conform IEC 68-2-27
Rezistență la vibrații	20 g (9...2000 Hz), conform IEC 68-2-6
EMV	EN 61000-4-2 ESD:4 kV CD / 8 kV AD EN 61000-4-3 HF radiată:15 V/m EN 61000-4-4 Burst:2 kV EN 61000-4-5 Surge: 1 kV, 42 Ohm EN 61000-4-6 HF condusă:10 V
Condiții de referință conform IEC 61298-1	
Temperatură	15...+25 °C
Presiune atmosferică	860...1060 hPa abs.
Umiditate	45...75 % rel.
Tensiune auxiliară	24 Vcc

Caracteristici tehnice

Afişaj	
Afişaj	afişaj 4-cifre cu 7-segmente, cu posibilitate de rotire cu 180°
Indicare stare	2 x LED-uri, Galben
Afişare unitate de măsură	4 x LED verde (°C, °F, K, Ohm)
Varia#ie cu temperatura	
Coeficient de temperatură la capătul superior T _{KS}	± 0.15 % din capătul de scală/10 K
Coeficient de temperatură la capătul inferior Tk0	± 0.15 % din capătul de scală/10 K
MTTF	255 ani conform SN 29500 (Ed. 99) 20 °C

Caracteristici tehnice

Tip	TS-500-LI2UPN8X-H1141
Nr. ID	6840015
Domeniu de temperatură	
Domeniul de măsură	-50...500 °C
Domeniul de măsură	-58...932 °F
Element de măsurare	Pentru conectare la traductoare din seria TP
Timp de răspuns	100 ms
Alimentare	
Tensiune de alimentare	18...30 Vcc
Consum de curent	≤ 50 mA
Cădere de tensiune la I _e	≤ 2 V
Protec#ie	SELV; PELV conform EN 50178
Protec#ie la scurtcircuit/alimentare inversă	Da / Da
Clasă și grad de protec#ie	IP67 / III
Ieşiri	
Ieşire 1	Ieşire digitală sau mod IO-Link
Ieşire 2	Ieşire analogică sau digitală
Ieşire în comuta#ie	
Protocol de comunica#ie	IO-Link
Func#ie de ieşire	NC/NO programabil, PNP/NPN
Precizia punctului de comutare	± 0.2 K
Curent nominal de ieşire	0.2 A
Frecven#ă de comuta#ie	≤ 180 Hz
Distan#ă punct de comutare	≥ 0.2 K
Cicluri de comutare	≥ 100 mil.
Eliberare pozi#ie	-50...+499.8 °C
Punct de comutare	-49.8...+500 °C

Caracteristici tehnice

Ieșire analogică	
Ieșire în curent	4...20 mA
Sarcină	≤ 0,5 kΩ
Precizie (Lin. + Hys. + Rep.)	± 0.2 K
Observație	0,1% din capătul de scală se aplică la temperaturi > 200°C
Repetitivitate	0.1 K
IO-Link	
Specificație IO-Link	V 1.0
Parametrizare	FDT/DTM
Fizica transmisiei	Corespunde fizicii cu 3-fire (PHY2)
Viteză de transmisie	COM 2 / 38.4 kbps
Lungime date de proces	16 bit
Informație valoare măsurată	14 bit
Informație punct de comutație	1 bit
Tip de cadru	2,2
Genauigkeit	± 0.2 K
inclusă în SIDI GSDML	Da
Varia#ie cu temperatura	
Coeficient de temperatură la capătul inferior Tk0	± 0.15 % din capătul de scală/10 K
Coeficient de temperatură la capătul superior T _{KS}	± 0.15 % din capătul de scală/10 K
Condi#ii de mediu	
Temperatura mediului	-40...+80 °C
Temperatura de depozitare	-40...+80 °C
Rezistență la vibrații	20 g (9...2000 Hz), conform IEC 68-2-6
Rezistență la șoc	50 g (11 ms) , conform IEC 68-2-27
EMV	EN 61000-4-2 ESD:4 kV CD / 8 kV AD EN 61000-4-3 HF radiată:15 V/m EN 61000-4-4 Burst:2 kV EN 61000-4-5 Surge: 1 kV, 42 Ohm EN 61000-4-6 HF condusă:10 V
Caracteristici Mecanice	
Materialul carcasei	Oțel inoxidabil/Plastic, 1.4305 (AISI 303)
Conectare la proces	Cilindric, Ø 18 mm
Dimensiunea cheii mecanice / piuli#a de conectare	30
Conexiune electrică	Conectori, M12 × 1
Condiții de referință conform IEC 61298-1	
Temperatură	15...+25 °C
Presiune atmosferică	860...1060 hPa abs.
Umiditate	45...75 % rel.

Caracteristici tehnice

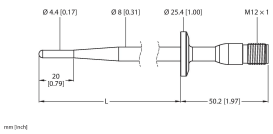
Tensiune auxiliară	24 Vcc
Afișaj	
Afișaj	afișaj 4-cifre cu 7-segmente, cu posibilitate de rotire cu 180°
Indicare stare	2 x LED-uri, Galben
Afișare unitate de măsură	4 x LED verde (°C, °F, K, Ohm)
Op#iuni de programare	Punct de acționare/revenire, mod histerezis/fereastră, NO/NC; unitate
MTTF	255 ani conform SN 29500 (Ed. 99) 20 °C

Accesorii

<p>TP-206A-CF-H1141-L200</p>	<p>9910477</p> <p>detector de temperatură pentru medii lichide și gazoase</p>	<p>TP-206A-CF-H1141-L100</p>	<p>9910475</p> <p>detector de temperatură pentru medii lichide și gazoase</p>
<p>TP-206A-CF-H1141-L150</p>	<p>9910476</p> <p>detector de temperatură pentru medii lichide și gazoase</p>	<p>TP-206A-CF-H1141-L300</p>	<p>9910478</p> <p>detector de temperatură pentru medii lichide și gazoase</p>
<p>TP-306A-CF-H1141-L1000</p>	<p>9910479</p> <p>detector de temperatură pentru medii lichide și gazoase</p>	<p>TP-306A-CF-H1141-L2000</p>	<p>9910480</p> <p>detector de temperatură pentru medii lichide și gazoase</p>
<p>TP-306A-CF-H1141-L5000</p>	<p>9910481</p> <p>detector de temperatură pentru medii lichide și gazoase</p>	<p>TP-504A-TRI3/4-H1141-L035</p>	<p>9910429</p> <p>detector de temperatură pentru medii lichide și gazoase</p>

TP-504A-TRI3/4-H1141-L100

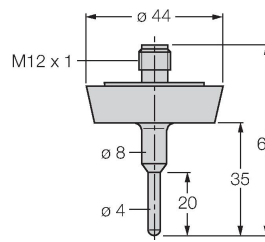
9910430



detector de temperatură pentru medii lichide și gazoase

TP-504A-DN25K-H1141-L035

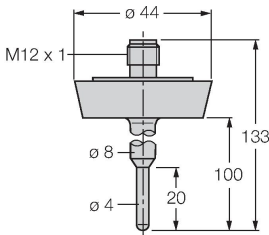
9910431



detector de temperatură pentru medii lichide și gazoase

TP-504A-DN25K-H1141-L100

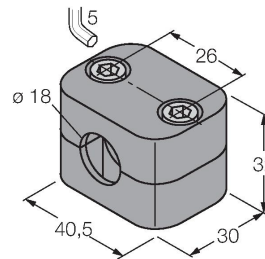
9910432



detector de temperatură pentru medii lichide și gazoase

BSS-18

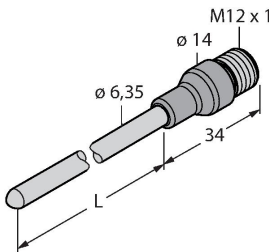
6901320



Colier de montare pentru senzori cilindrici filetați și nefiletați; material: Polipropilenă

TP-206.35A-CF-H1141-L100

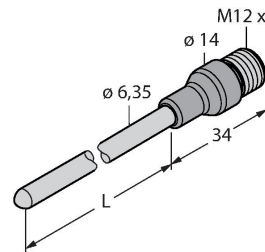
9910819



detector de temperatură pentru medii lichide și gazoase

TP-206.35A-CF-H1141-L150

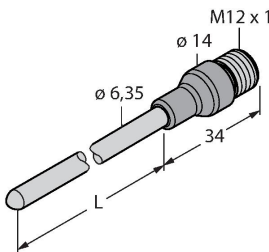
9910820



detector de temperatură pentru medii lichide și gazoase

TP-206.35A-CF-H1141-L200

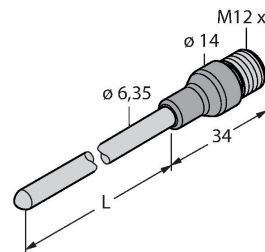
9910821



detector de temperatură pentru medii lichide și gazoase

TP-206.35A-CF-H1141-L300

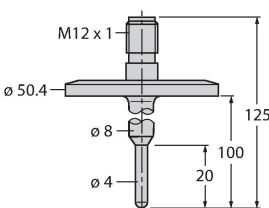
9910822



detector de temperatură pentru medii lichide și gazoase

TP-504A-TRI1.5-H1141-L100

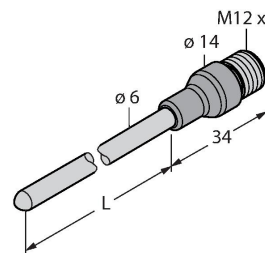
9910860



detector de temperatură pentru medii lichide și gazoase

TP-206KK1-CF-H1141-L100

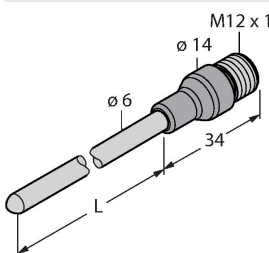
100017085



detector de temperatură pentru medii lichide și gazoase

TP-206KK1-CF-H1141-L150

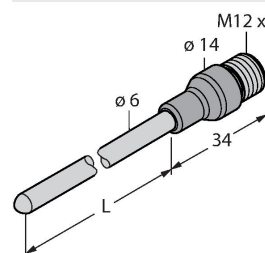
100017084



detector de temperatură pentru medii lichide și gazoase

TP-206KK1-CF-H1141-L200

100017083

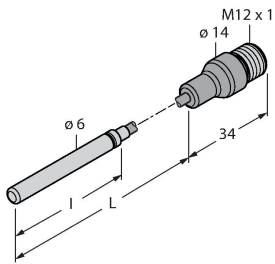


detector de temperatură pentru medii lichide și gazoase

TP-306A-CF-H1141-L5500

100024018

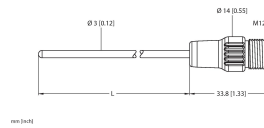
detector de temperatură pentru medii lichide și gazoase



TP-203KK1-CF-H1141-L150

100045292

detector de temperatură pentru medii lichide și gazoase



Accesorii

Desen cu dimensiuni	Tip	Nr. ID	
	WKC4.4T-2/TEL	6625025	Cablu de conectare, mamă M12, cu cot, 4-pini, lungime cablu: 2 m, material manta: PVC, negru; certificare cULus; sunt disponibile alte lungimi și calități de cablu, pe www.turck.com
	RKC4.4T-2/TEL	6625013	Cablu de conectare, mamă M12, drept, 4-pini, lungime cablu: 2 m, material manta: PVC, negru; certificare cULus; sunt disponibile alte lungimi și calități de cablu, pe www.turck.com
	RKC4.4T-2/TXL	6625503	Cablu de conectare, mamă M12, drept, 4-pini, lungime cablu: 2 m, material manta: PVC, negru; certificare cULus; sunt disponibile alte lungimi și calități de cablu, pe www.turck.com
	WKC4.4T-2/TXL	6625515	Cablu de conectare, mamă M12, cu cot, 4-pini, lungime cablu: 2 m, material manta: PVC, negru; certificare cULus; sunt disponibile alte lungimi și calități de cablu, pe www.turck.com
	RKC4.4T-P7X2-10/TXL	6626184	Cablu de conectare, mamă M12, cu cot, 4-pini, lungime cablu: 10m, material manta: PUR, negru; certificare cULus; sunt disponibile alte lungimi și calități de cablu, pe www.turck.com