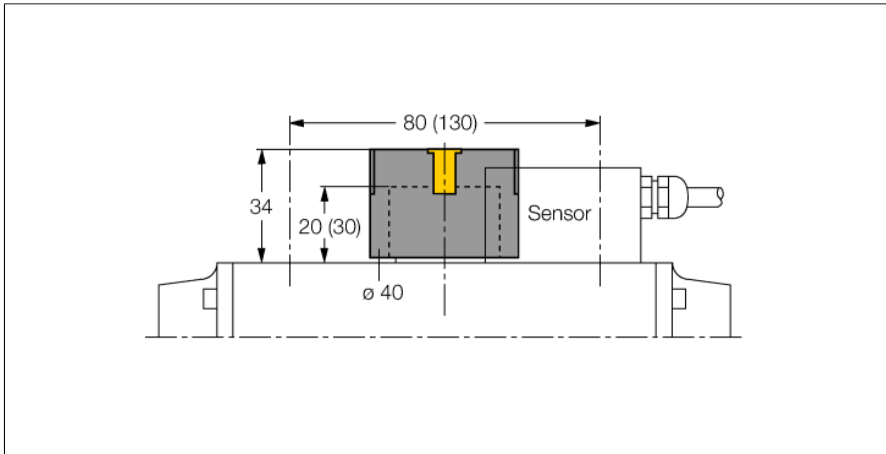


Accesorii

Kit de acționare (puck)

BTS-DSU35-EB1

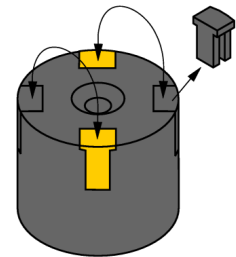


- Poziția finală depășită
- Pini switch-ului sunt din oțel inoxidabil (1.4305)
- Pentru actuatore cu sens de rotație orar sau antiorar
- Display cu posibilitate de rotire la 90 °
- Dispunere găuri pe suprafața flanșei: 30 × 80 mm (30 × 130 mm)
- Ax de conectare (extensie ax) înălțime: 20 mm (30 mm)/Ø: max. 30 mm
- Diametrul maxim al inelului de culisare: 34 mm


Descriere generală

Senzorii dublii sunt construiți special pentru detecția poziției actuatorelor rotative. Aceștia combină fiabilitatea senzorilor inductivi fără contact cu flexibilitatea unui sistem în carcasă modulară. Un larg domeniu de accesorii practice asigură o adaptare optimă la sistemele dumneavoastră.

Tip	BTS-DSU35-EB1
Nr. ID	6900225
Design	Accesorii pentru senzorii dubli, Ni4-DSU35...
Materialul carcasei	Plastic, PP-GF30
Cuplu de strângere	1.5 Nm
Accesorii incluse	2 x șuruburi cu cap hexagonal M5 x 12, 2 x șaibe de blocare D5, 1 șurub cu cap îngropat M6 x 25



Accesorii

Tip	Număr identificare		Desen cu dimensiuni
BTS-DSU35-CLIP/YE	6900429	Cleme indicatoare galbene potrivite pentru actuatore BTS-DSU35-EB , unitate de împachetare: 10	
BTS-DSU35-CLIP/BK	6900430	Cleme indicatoare negre potrivite pentru actuatore BTS-DSU35-EB , unitate de împachetare: 10	