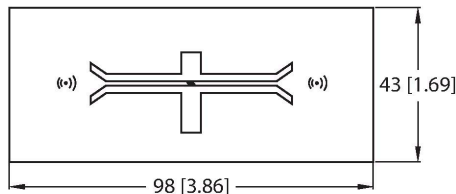


# TW865-868-L98-43-M-B112-100PCS

## Tag UHF



### Caracteristici

- Memorie EEPROM 112 bytes
- Memorie TID: 12 byte
- Pentru montare directă pe metal

### Principiu de funcționare

Capetele de citire/scriere UHF formează o zonă de transmisie, a cărei dimensiune variază în funcție de combinația cap citire/scriere și purtătoarea de date.

Distanțele de citire/scriere menționate aici reprezintă doar valori standard măsurate în condiții de laborator.

Datorită toleranțelor componentelor, condițiilor de montare, condițiilor de mediu și influenței exercitate de tipurile de materiale (în special metal), distanțele care se pot obține pot varia. De aceea, testarea aplicației în condiții de operare reale este indispensabilă (în special în cazul citirii/scrierii în mișcare)!

### Caracteristici tehnice

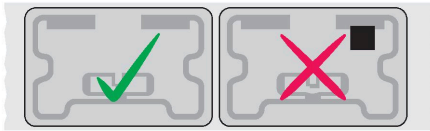
Tip	TW865-868-L98-43-M-B112-100PCS
Nr. ID	7030724
Remarci referitoare la produs	Etichetă inteligentă, autoadezivă, 100 buc., per pachet
Transfer de date	câmp AC electromagnetic
Tehnologie	UHF RFID
Regiunea de utilizare (UHF)	ETSI (865...868 MHz)
Domeniul de citire pe metal	2 m (2W ERP)
Tip de memorie	EEPROM
Chip	Impinj Monza 4QT
Capacitate memorie	112 Byte
Memorie	citire/scriere
Memorie disponibilă	64 Byte
Memorie EPC	16 Byte
Număr de operații de citire	nelimitat
Număr de operații de scriere	10 <sup>5</sup>
Timp de citire tipic	2 ms/Byte
Timp de scriere tipic	3 ms/Byte
Standarde de comunicare prin radio si protocoale	ISO 18000-63 EPCglobal Gen 2
Temperatura pe durata accesului de citire/scriere	-40...+85 °C
Temperatura în afara domeniului de detecție	-40...+85 °C
Design	Etichetă inteligentă
Lungime carcasă	98 mm
Lățime carcasă	43 mm
Clasă de protecție	IP40

## Caracteristici tehnice

Packaging unit

1

### Instrucțiuni de montare/descriere



#### Informații generale

La montarea tagurilor, scoateți tagul de pe rolă chiar imediat înainte de a fi lipit. Îndepărtați orice murdărie de pe suprafețele ce vor fi lipite și permiteți uscarea. Lichidele, uleiurile, lubrifiții sau alte substanțe pot reduce eficiența adezivului. Dacă este posibil lipiți tagul la temperatura camerei (20-25 °C).

Tagurile defecte sunt indicate printr-un punct negru. Vă rugăm nu folosiți acest tag. La livrare, numărul tagurilor marcate ca defecte e adăugat la numărul total de etichete inteligente furnizate.