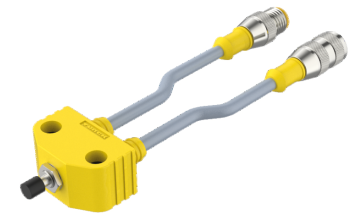
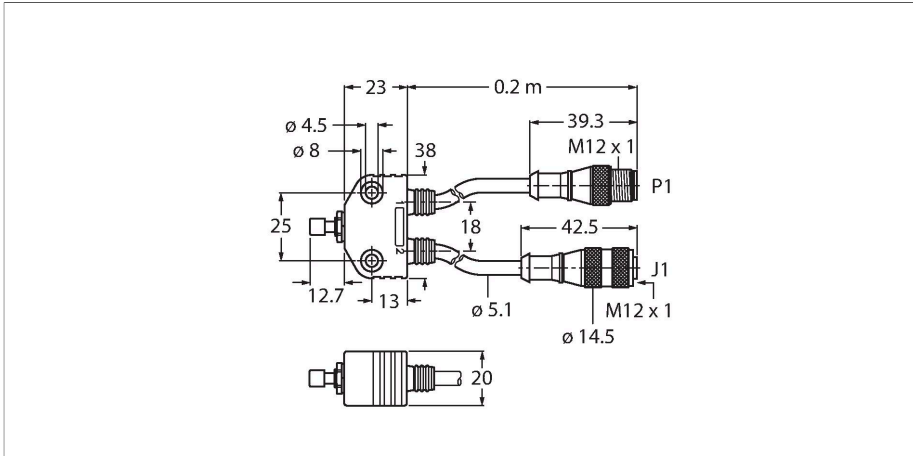


# VB2-SP1

## Accesorii – Adaptor pentru programare Pentru senzori bolț de sudură



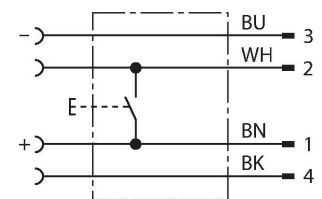
### Caracteristici tehnice

Tip	VB2-SP1
Nr. ID	A3501-29
<b>Caracteristici generale</b>	
Tensiune de alimentare $U_b$	125 Vcc
Funcție de ieșire	4-fire
Design	Adaptor programare
Materialul carcasei	Plastic
Conexiune electrică	Conectori, M12 x 1
Tip cablu	Ø 5.1 mm, Gri, Lif9YY, PVC, 0.2 m
Secțiune conductor	4 x 0.34 mm <sup>2</sup>
Clasă de protecție	IP40

### Caracteristici

■ M12 Anschlusssteckverbinder

### Diagramă de conexiuni



### Principiu de funcționare

Adaptorul de programare este conectat între senzor și cablu de conectare. Prin apăsarea butonului, conductorul 2 (WH) și conductorul 1 (BN) sunt scurtcircuitate. Senzorul conectat este configurat conform secvenței și duratei impulsurilor.