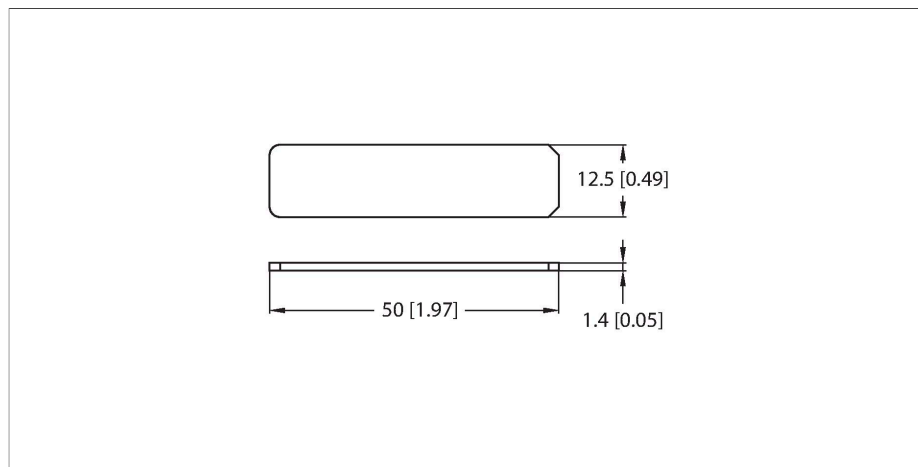


TW902-928-L50-12.5-P-M-B40-900PCS

Метка УВЧ



Характеристики

- EEPROM, память 40 байт
- Серийный номер TID: 6 байт
- Для установки непосредственно на металлическую поверхность

Принцип действия

Ультра высокочастотные (UHF) головки чтения/записи формируют рабочую зону размер которой зависит от комбинации головки чтения/записи и носителя. Дистанции, упомянутые здесь, представляют из себя значения измеренные в лабораторных условиях. В зависимости от подбора компонентов, условий монтажа, окружающей среды и влияния материалов (особенно металлов) действительные расстояния могут отклоняться.

В соответствии с этим необходимы испытания системы в реальных условиях (особенно в отношении скоростного чтения/записи)!

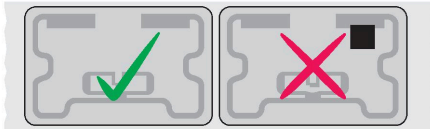
Технические характеристики

Тип	TW902-928-L50-12.5-P-M-B40-900PCS
ID №	100004166
Комментарий к изделию	Smart-Label, самоклеящаяся
Передача данных	Переменное электромагнитное поле
Технология	УВЧ RFID
Регион использования (УВЧ)	FCC (902...928 МГц)
Диапазон считывания	2 м (2W ERP)
Диапазон считывания на металле	3 м (2W ERP)
Тип памяти	EEPROM
Чип	Impinj Monza R6-P
Память	40 Байт
Память	Запись/чтение
произвольно используемая память	4 Байт
память EPC	16 байт
число считываемых операций	неограниченный
число считываемых операций	10 ⁵
Среднее время считывания	2 мс/байт
Типичное время написания	3 мс/байт
Стандарты радиосвязи и протокола	ISO 18000-63 EPCglobal Gen 2
Температура во время доступа для чтения/записи	-40...+85 °C
Температура вне диапазона обнаружения	-40...+85 °C
Конструкция	Smart Label
Длина корпуса	50 мм
Ширина корпуса	12.5 мм
Высота корпуса	1.35 мм

Технические характеристики

Степень защиты	IP68
укомплектованное количество	1

Инструкция по монтажу/Описание



Общая информация

При установке носителей данных снимайте их с ролика только непосредственно перед их креплением. Удалите всю грязь с поверхностей, которые будут склеиваться, и дайте им высохнуть. Жидкости, масла, жиры и другие вещества могут снизить эффективность клея. По возможности устанавливайте носитель данных при комнатной температуре (20-25 °C).

Индикация неисправных носителей данных осуществляется при помощи черных точек. Использовать такие носители данных запрещено.

При доставке количество промаркированных неисправных носителей данных добавляется к общему количеству поставленных этикеток Smart Label.