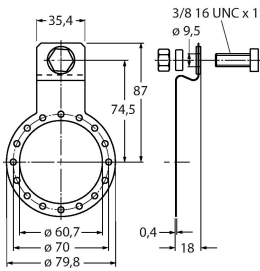
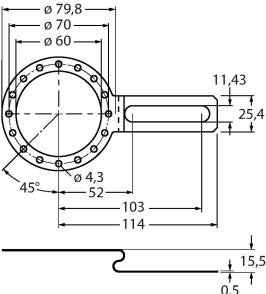
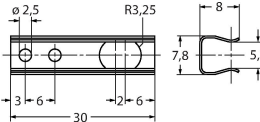
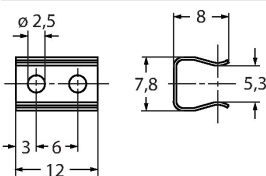
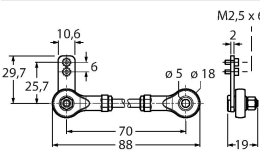
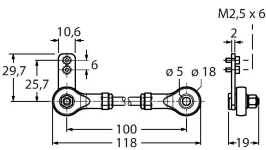
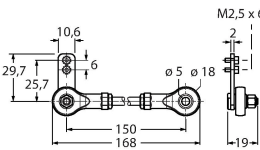




## Технические характеристики

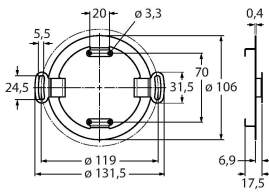
Материал вала	Нержавеющая сталь
Материал корпуса	Цинк, литье под давлением
Электрическое подключение	Разъем, M12 × 1 8-контакт.
<b>Условия окружающей среды</b>	
Температура окружающей среды	-40...+80 °C
Виброустойчивость (EN 60068-2-6)	10 g (100 м/с <sup>2</sup> ), 10...2000 Гц
Ударопрочность (EN 60068-2-27)	200 g (2000 м/с <sup>2</sup> ), 6 мс
Степень защиты	IP65
Protection class shaft	IP65

## Аксессуары

<p><b>RSA-7</b></p> <p>1544808</p> <p>Вкладыш, внешний диаметр 38 мм, внутренний диаметр 12 мм</p>		<p><b>RSA-10</b></p> <p>1545465</p> <p>Вкладыш, внешний диаметр 38 мм, внутренний диаметр 25 мм</p>	
<p><b>RSA-11</b></p> <p>1545469</p> <p>Вкладыш, внешний диаметр 38 мм, внутренний диаметр 16 мм</p>		<p><b>RME-5</b></p> <p>1544616</p>  <p>Монтажная панель из нерж.стали для энкодеров с полым валом, основной диаметр 149 мм, для применений с осевым перемещением</p>	
<p><b>RME-6</b></p> <p>1544617</p>  <p>Монтажная панель из нерж.стали для энкодеров с полым валом, основной диаметр 104...206 мм, для применений с точками крепления на настраиваемом основном диаметре</p>		<p><b>RME-10</b></p> <p>1544621</p>  <p>Установочный элемент из нержавеющей стали для энкодеров с полым валом, средний диаметр 110 мм, для применений с высоким осевым биением</p>	
<p><b>RME-11</b></p> <p>1544622</p>  <p>Установочный элемент из нержавеющей стали для энкодеров с полым валом, средний диаметр 76 мм, для применения в ограниченном пространстве</p>		<p><b>RME-15</b></p> <p>1544626</p>  <p>Металлический кронштейн, для энкодеров с полым валом, длина 70 мм; для применений с небольшим осевым и радиальным перемещением; гибко настраиваемый</p>	
<p><b>RME-16</b></p> <p>1544627</p>  <p>Металлический кронштейн, для энкодеров с полым валом, длина 100 мм; для применений с небольшим осевым и радиальным перемещением; гибко настраиваемый</p>		<p><b>RME-17</b></p> <p>1544628</p>  <p>Металлический кронштейн, для энкодеров с полым валом, длина 150 мм; для применений с небольшим осевым и радиальным перемещением; гибко настраиваемый</p>	

RME-18

1544629



Крепление к статору из нерж.стали для энкодеров с полым валом, основной диаметр 119 мм, для высокочастотных применений с осевым и радиальным перемещением

## Аксессуары

Чертеж с размерами	Тип	ID №	
	RKC8T-2/TXL	6625142	Кабельный соединитель, розетка M12, прямая, 8-конт., длина кабеля: 2 м, материал оболочки: ПУР, черн.; сертификат cULus; возможны другие длины и материалы кабеля см. <a href="http://www.turck.com">www.turck.com</a>
	WKC8T-2/TXL	6625145	Соединительный кабель, гнездовой разъем M12, угловой, 8-конт., длина кабеля: 2 м, материал оболочки: ПУР, черн.; сертификат cULus; возможны другие длины и материалы кабеля см. <a href="http://www.turck.com">www.turck.com</a>