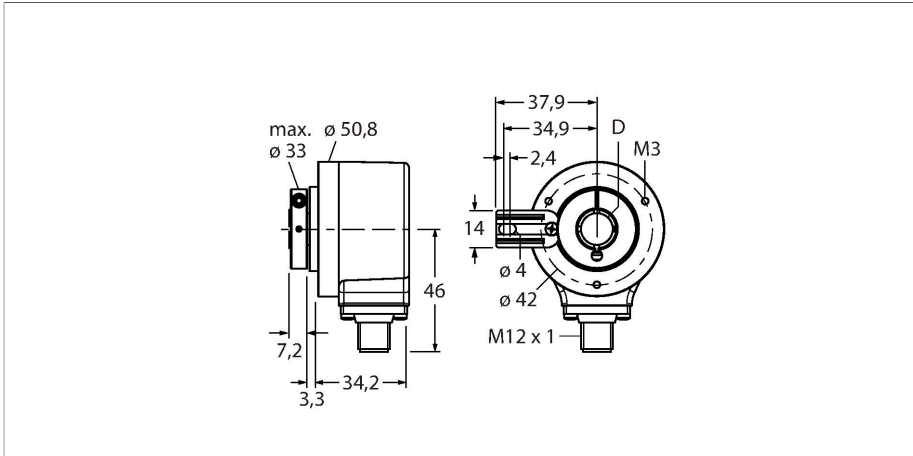


REI-E-114I10T-2B512-H1181

Инкрементальный энкодер

Линейка Efficiency



Технические характеристики

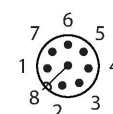
| | |
|--|-------------------------------------|
| Тип | REI-E-114I10T-2B512-H1181 |
| ID № | 100011673 |
| Принцип измерения | Фотоэлектрические |
| Основные данные | |
| Max. Rotational Speed | 4500 rpm |
| Момент инерции ротора | 6×10^{-6} кгм ² |
| Пусковой момент | < 0.05 Нм |
| Тип выхода | Инкрементальные |
| Разрешение, инкременты | 512 ppr (импульсов за оборот) |
| Электрические параметры | |
| Рабочее напряжение | 10...30 В = |
| Ток холостого хода | 100 мА |
| Выходной ток | ≤ 30 мА |
| Защита от короткого замыкания | да |
| Защита от обрыва / обратной полярности | да |
| Макс. частота импульсов | 300 кГц |
| Верхний уровень сигнала | мин > U _B - 1 В |
| Нижний уровень сигнала | макс. 0,5 В |
| Выходная функция | Push-Pull/HTL, инвертируемый |
| Механические характеристики | |
| Конструкция | Полый вал |
| Тип фланца | Фланец с монтажным элементом |
| Диаметр фланца | Ø 50.8 mm |
| Тип вала | Полый вал |
| Диаметр вала D [мм] | 10 |

Свойства

- Фланцевый разъем с ограничением момента
- Полый вал, Ø 10 мм
- Оптический принцип измерения
- Материал вала: нержавеющая сталь
- Класс защиты IP64 со стороны корпуса и вала
- -20...+70 °C
- Макс. 4500 об/мин (непрерывная работа 3000 об/мин)
- 10...30 В пост. тока
- Push-pull/HTL, с инверсией
- Макс. частота импульсов: 300 кГц
- M12 × 1, штекерный, 8-конт.
- 512 импульсов на оборот

Схема подключения

| | | |
|----|----------------|---|
| 1 | GND | |
| 2 | U _B | + |
| 3 | A | |
| 4 | A inv. | |
| 5 | B | |
| 6 | B inv. | |
| 7 | 0 | - |
| 8 | 0 inv. | - |
| PH | shield | |



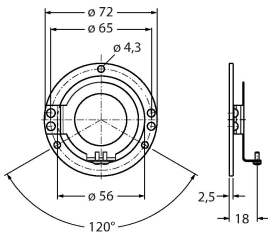
Технические характеристики

| | |
|----------------------------------|-------------------------------------|
| Материал вала | Нержавеющая сталь |
| Материал корпуса | Цинк, литье под давлением |
| Электрическое подключение | Разъем, M12 × 1 |
| | 8-контакт. |
| Осевая нагрузка на вал | 40 Н |
| Радиальная нагрузка на вал | 80 Н |
| Условия окружающей среды | |
| Температура окружающей среды | -20...+70 °С |
| Виброустойчивость (EN 60068-2-6) | 100 м/с ² , 10...2000 Гц |
| Ударопрочность (EN 60068-2-27) | 1000 м/с ² , 6 мс |
| Степень защиты | IP64 |
| Protection class shaft | IP64 |

Аксессуары

RME-1

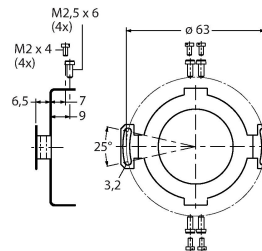
1544612



Соединительный элемент из нерж. стали для энкодеров с полым валом, диаметр 65 мм, для стандартных применений с высокой динамикой, осевым и радиальным биением.

RME-2

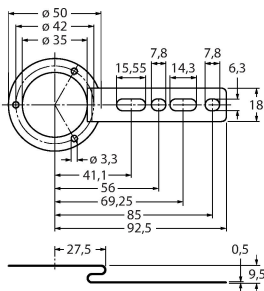
1544613



Пружинный элемент из нерж. стали для энкодеров с полым валом, диаметр 63 мм, для применений, требующих высокой точности

RME-4

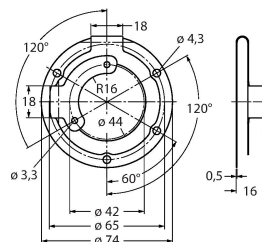
1544615



Монтажная панель из нержавеющей стали для энкодеров с полым валом, исходный диаметр 80...170 мм, для стандартных применений с низкой динамикой, осевым и радиальным биением

RME-7

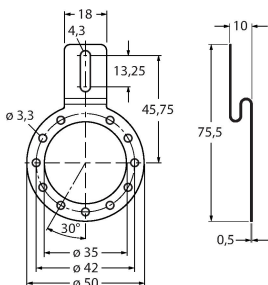
1544618



Соединительный элемент из нерж. стали для энкодеров с полым валом, диаметр 65 мм, для применений с высокой динамикой, осевым и радиальным биением.

RME-8

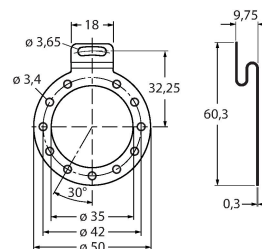
1544619



Монтажная панель из нержавеющей стали для энкодеров с полым валом, диаметр 65...91,5 мм, для применений с низкой динамикой, осевым и радиальным биением при постоянной скорости вращения.

RME-9

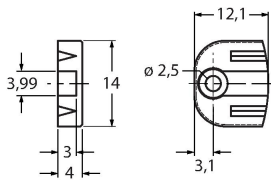
1544620



Монтажная панель из нержавеющей стали для энкодеров с полым валом, исходный диаметр 64,5 мм, для стандартных применений с низкой динамикой, осевым и радиальным биением

RME-13

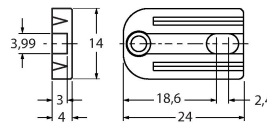
1544624



Пластиковый установочный элемент для энкодеров с полым валом, средний диаметр 42 мм, для применений с ограниченным осевым биением, низкой динамикой и ограниченным пространством для монтажа

RME-14

1544625



Пластиковый установочный элемент для энкодеров с полым валом, средние диаметры 44 мм, 60 мм, 63 мм, 65 мм, для применений с низкой динамикой и сильным осевым биением.

Аксессуары

| Чертеж с размерами | Тип | ID № | |
|--------------------|-------------|---------|--|
| | RKC8T-2/TXL | 6625142 | Кабельный соединитель, розетка M12, прямая, 8-конт., длина кабеля: 2 м, материал оболочки: ПУР, черн.; сертификат cULus; возможны другие длины и материалы кабеля см. www.turck.com |
| | WKC8T-2/TXL | 6625145 | Соединительный кабель, гнездовой разъем M12, угловой, 8-конт., длина кабеля: 2 м, материал оболочки: ПУР, черн.; сертификат cULus; возможны другие длины и материалы кабеля см. www.turck.com |