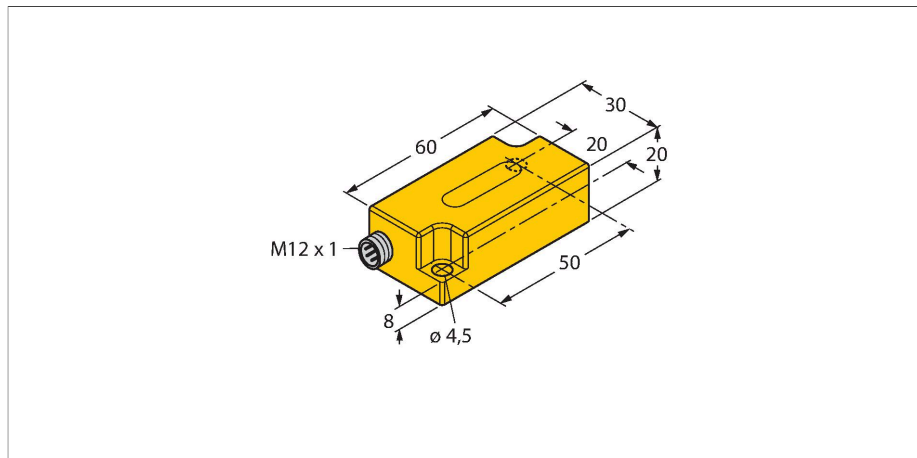


B2N45H-Q20L60-2LI2-H1151

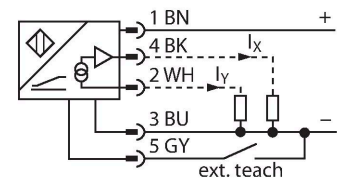
Инклинометр



Свойства

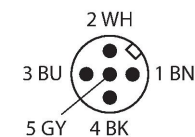
- Поликарбонат, ПК
- Калибровка нуля +/-15°
- 2 аналоговых выхода
- разъемы, M12 x 1

Схема подключения



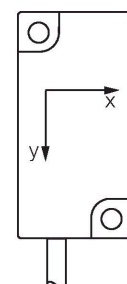
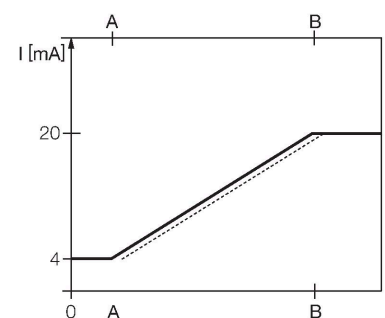
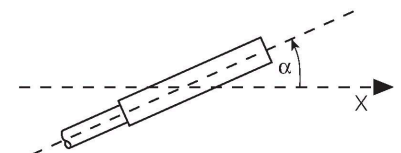
Технические характеристики

Тип	B2N45H-Q20L60-2LI2-H1151
ID №	1534013
Принцип измерения	Ускорение
Основные данные	
Диапазон измерения	-45...45 °
Диапазон измерений x-axis	-45...45 °
Диапазон измерений y-axis	-45...45 °
Количество осей измерения	2
Повторяемость	≤ 0.2 % измеряемого диапазона A - B
Отклонение от линейности	≤ 0.5 %
Температурный дрейф	≤ ± 0.04 %/К
Разрешение	≤ 0.1 °
Электрические параметры	
Рабочее напряжение	10...30 В =
Испытательное напряжение изоляции	≤ 0.5 кВ
Защита от короткого замыкания	да
Защита от обрыва / обратной полярности	нет / да
Выходная функция	5-контакт., Аналоговый выход
Токовый выход	4...20 мА
Сопротивление нагрузки токового выхода	≤ 0.2 кОм
Время отклика	0.1 с
	время достижения на выходе 90% сигнала при изменении угла -45°→+45°
Потребление тока	50 мА
Механические характеристики	
Конструкция	Прямоугольный, Q20L60



Принцип действия

Угол наклона детектируется при помощи бесконтактного полупроводникового чувствительного элемента.

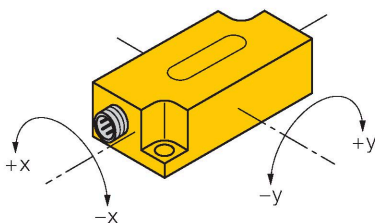


Технические характеристики

Размеры	60 x 30 x 20 мм
Материал корпуса	Пластмасса, PC
Электрическое подключение	Разъем, M12 × 1
Условия окружающей среды	
Температура окружающей среды	-30...+70 °C
Вибростойкость	55 Гц (1 мм)
Ударопрочность	30 g (11 мс)
Степень защиты	IP68 IP69K
Средняя наработка до отказа	203 лет в соответствии с SN 29500- (Изд. 99) 40 °C

Указания по монтажу

Инструкция по монтажу/Описание



Обучение

Нулевую точку можно настроить с помощью адаптера обучения TX1-Q20L60.

Для этого необходимо примерно на 1 секунду нажать на Teach-GND. В качестве подтверждения выходы переключаются на 20 mA.

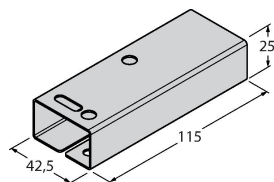
Для сброса нулевых точек осей необходимо удерживать Teach-GND нажатой 6 секунд. В качестве подтверждения выходы переключаются на 4 mA.

Датчик возвращается к нормальному режиму работы, как только отпущена кнопка обучения.

Аксессуары

GUARD-Q20L60

A9684



Защитный корпус для инклинометров Q20L60 для защиты от механических воздействий; материал: Нержавеющая сталь

Аксессуары

Чертеж с размерами

Тип

TX1-Q20L60

ID №

6967114

Обучающий адаптер для индуктивных датчиков линейного положения, угла поворота, ультразвуковых и емкостных датчиков

