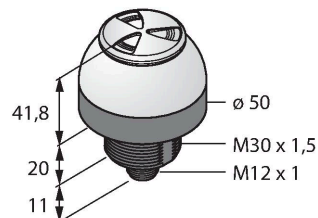


K50LGRASYPQ

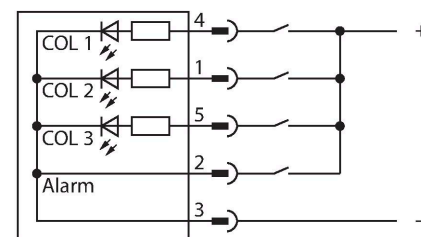
Светодиодный индикатор – маяк со звуковым сигналом



Свойства

- Светодиод, видимый со всех сторон
- Постоянный сигнал: 65 дБ
- С индивидуальным управлением
- Внутренняя резьба M30 x 1.5
- Степень защиты IP69K
- Многоцветный: Зеленый (цвет 1) / Красный (цвет 2) / Желтый (Цвет 3)
- Вилка, M12 x 1, 5-конт.
- Рабочее напряжение 12...30 В =

Схема подключения



Принцип действия

Светодиод со степенью защиты IP67/ IP69k, служит для установки внутри и вне помещений. В зависимости от соединения, один из двух возможных цветов горит постоянно в течение периода одного входного сигнала PNP.

Технические характеристики

| | |
|--|-------------------------------------|
| Тип | K50LGRASYPQ |
| ID № | 3019124 |
| Данные по сигналам и индикации | |
| Назначение | Светодиодная индикаторная подсветка |
| Функция | точечная подсветка |
| Тип источника света | зел. красн. желт. |
| с регулировкой | нет |
| Функции цвета 1 | Зеленый, Постоянно включен |
| Функции цвета 2 | Красный |
| Функции цвета 3 | Желтый |
| Функции цвета 4 | Желтый |
| акустический сигнал | Непрерывный звуковой тон, 65 дБ |
| Специальные характеристики | Для промывки под давлением |
| Электрические параметры | |
| Рабочее напряжение | 12...30 В = |
| Номинальный рабочий ток (DC) | ≤ 65 мА |
| Макс. потребление тока на цвет | 35 мА |
| Макс. потребление тока звуковым сигналом | 35 мА |
| Тип входа | PNP |
| Время отклика типовое | < 1 мс |
| Механические характеристики | |
| для подключения в каскад | нет |
| Конструкция | Полусфера, K50L |
| Размеры | Ø 50 x 73 x 73 мм |
| Материал корпуса | Пластмасса, PC |

Технические характеристики

| | |
|------------------------------|------------------------------|
| | РС, Cat6 _A Черный |
| Window material | Поликарбонат, рассеянный |
| Электрическое подключение | Разъем, M12 × 1, ПВХ |
| Количество проводников | 5 |
| Температура окружающей среды | -20...+50 °C |
| Относительная влажность | 0...95 % |
| Степень защиты | IP67 IP69 |
| Испытания/сертификаты | |
| Approvals | Сертификация CE, UL |

Аксессуары

| | | | |
|---------------|--|----------------|---|
| SMB30A | 3032723 | SMB30SC | 3052521 |
| | <p>Монтажный кронштейн, прямоугольный, нерж. сталь, для датчиков с резьбой 30 мм</p> | | <p>Монтажный зажим, РВТ черн., для датчиков с резьбой 30 мм, поворотный</p> |

Аксессуары

| Чертеж с размерами | Тип | ID № | |
|--------------------|---------------|---------|--|
| | RKC4.5T-2/TEL | 6625016 | Кабельный соединитель, розетка M12, прямая, 5-конт., длина кабеля: 2 м, материал оболочки: ПВХ, черн.; сертификат cULus; возможны другие длины и материалы кабеля см. www.turck.com |
| | WKC4.5T-2/TEL | 6625028 | Соединительный кабель, "мама" M12, угловой, 5-конт., длина кабеля: 2 м, материал оболочки: ПВХ, черн.; сертификат cULus; возможны другие длины и материалы кабеля см. www.turck.com |