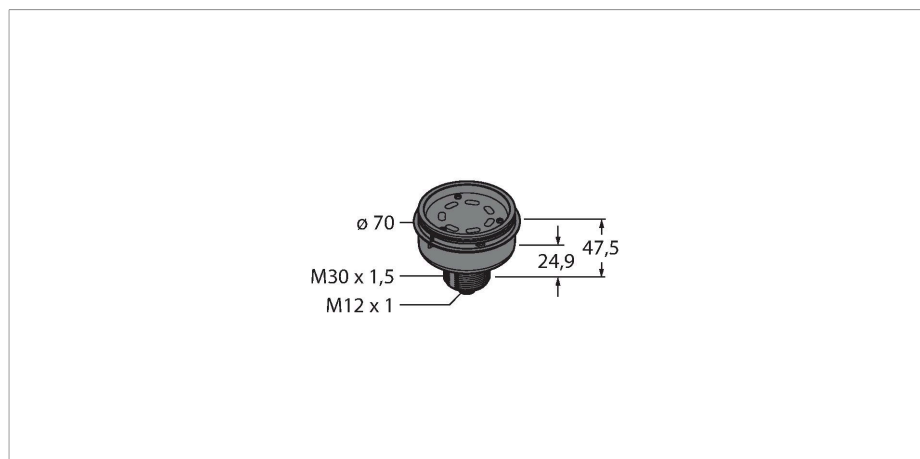


B-TL70-Q5

Светодиодный индикатор – Модульная сигнальная колонна

Базовый модуль



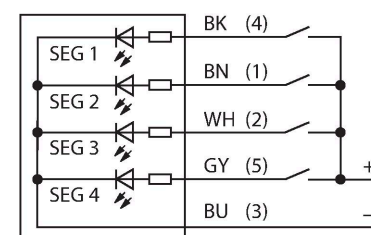
Технические характеристики

| | |
|---------------------------------------|-------------------------------------|
| Тип | B-TL70-Q5 |
| ID № | 3092226 |
| Данные по сигналам и индикации | |
| Назначение | Светодиодная индикаторная подсветка |
| Функция | башенный индикатор |
| с регулировкой | нет |
| Электрические параметры | |
| Рабочее напряжение | 12...30 В = |
| Макс. потребление тока на цвет | 420 мА |
| Тип входа | Биполярный (PNP/NPN) |
| Время отклика типовое | < 180 мс |
| Механические характеристики | |
| для подключения в каскад | нет |
| Конструкция | Гладкий цилиндр, TL70 |
| Размеры | Ø 70 x 47.5 x 47.5 мм |
| Материал корпуса | Пластмасса, PC, Cat6, Черный |
| Электрическое подключение | Разъем, M12 × 1, ПВХ |
| Количество проводников | 5 |
| Температура окружающей среды | -40...+50 °С |
| Относительная влажность | 0...95 % |
| Степень защиты | IP65 |
| Испытания/сертификаты | |
| Approvals | Сертификация CE, UL |

Свойства

- Пластмассовый корпус, черный
- Степень защиты IP65
- Устойчив к э/м и РЧ излучениям
- M12 x 1 вилка, 5-конт.
- В комплект поставки входит конечный элемент
- Рабочее напряжение: 12...30 В =
- Входы: PNP/NPN
- Настройка при помощи DIP переключателей

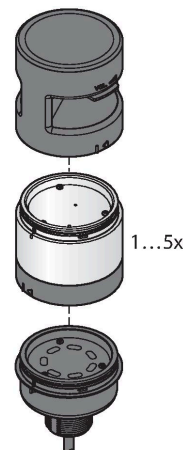
Схема подключения



Принцип действия

Многофункциональные башенные индикаторы доступны в различных вариантах. Каждый башенный индикатор может содержать до пяти цветовых сегментов и, опционально, зуммер. Все сегменты настраиваются посредством DIP-переключателей. Доступно 5 цветов: синий (B), зеленый (G), красный (R), желтый (Y) и белый (W), которые можно использовать в сочетании. Компонент сегментов можно в дальнейшем изменить, а также добавить

больше сегментов. С помощью базового модуля выбирается соответствующий порт. Схема подключения показывает конфигурацию контактов для PNP.

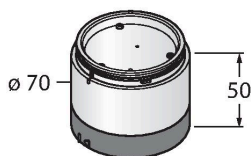


Аксессуары

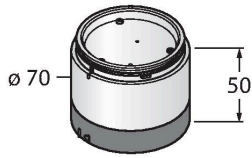
| Чертеж с размерами | Тип | ID № | |
|--------------------|---------------|---------|--|
| | RKC4.5T-2/TEL | 6625016 | Кабельный соединитель, розетка M12, прямая, 5-конт., длина кабеля: 2 м, материал оболочки: ПВХ, черн.; сертификат cULus; возможны другие длины и материалы кабеля см. www.turck.com |
| | WKC4.5T-2/TEL | 6625028 | Соединительный кабель, "мама" M12, угловой, 5-конт., длина кабеля: 2 м, материал оболочки: ПВХ, черн.; сертификат cULus; возможны другие длины и материалы кабеля см. www.turck.com |

Аксессуары

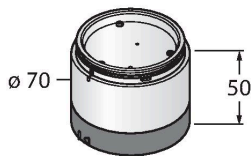
| Чертеж с размерами | Тип | ID № | |
|--------------------|-----------|---------|--------------------------------------|
| | SG-TL70-G | 3092211 | TL70 цветовой сегмент, цвет: Зеленый |



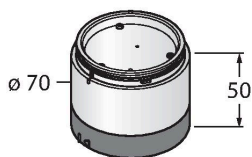
| Чертеж с размерами | Тип | ID № | |
|--------------------|-----------|---------|-------------------------------------|
| | SG-TL70-Y | 3092212 | TL70 цветовой сегмент, цвет: Желтый |



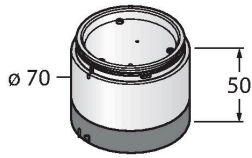
| | | | |
|--|-----------|---------|--------------------------------------|
| | SG-TL70-R | 3092213 | TL70 цветовой сегмент, цвет: Красный |
|--|-----------|---------|--------------------------------------|



| | | | |
|--|-----------|---------|------------------------------------|
| | SG-TL70-B | 3092214 | TL70 цветовой сегмент, цвет: Синий |
|--|-----------|---------|------------------------------------|



| Чертеж с размерами | Тип | ID № | |
|--------------------|-----------|---------|------------------------------------|
| | SG-TL70-W | 3092215 | TL70 цветовой сегмент, цвет: Белый |



| | | |
|-----------|---------|-------------------------------|
| SG-TL70-A | 3092221 | TL70 звуковой сегмент, черный |
|-----------|---------|-------------------------------|

