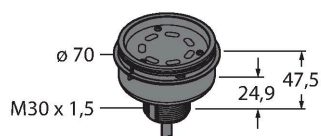


# B-TL70DXN2-QP8

## Светодиодный индикатор – Модульная сигнальная колонна

### Базовый модуль со встроенным беспроводным приемником



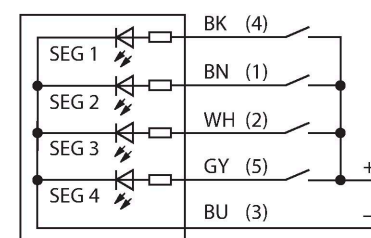
#### Технические характеристики

Тип	B-TL70DXN2-QP8
ID №	3094220
<b>Данные по сигналам и индикации</b>	
Назначение	Светодиодная индикаторная подсветка
Функция	башенный индикатор
с регулировкой	нет
<b>Электрические параметры</b>	
Рабочее напряжение	12...30 В =
Макс. потребление тока на цвет	420 мА
Тип входа	PNP
Время отклика типовое	< 180 мс
<b>Механические характеристики</b>	
для подключения в каскад	нет
Конструкция	Гладкий цилиндр, TL70
Размеры	Ø 70 x 47.5 x 47.5 мм
Материал корпуса	Пластмасса, PC, Cat6, Черный
Электрическое подключение	Кабель с разъемом, M12 × 1, 0.15 м, ПВХ
Количество проводников	8
Температура окружающей среды	-40...+50 °C
Относительная влажность	0...95 %
Степень защиты	IP65
<b>Испытания/сертификаты</b>	
Approvals	Сертификация CE, UL

#### Свойства

- Пластиковый корпус, черн.
- Степень защиты: IP65
- Защита от электромагнитных и высокочастотных помех
- Кабель с кабельной вилкой M12 x 1, ПВХ, 150 мм, 8-конт.
- В комплект поставки входит конечный элемент
- Рабочее напряжение: 12...30 В DC
- Встроенный радиомодуль
- DX80-совместимый узел
- Настройка при помощи DIP переключателей

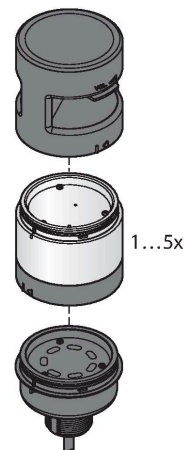
#### Схема подключения



#### Принцип действия

Многофункциональные башенные индикаторы доступны в различных вариантах. Каждый башенный индикатор может содержать до пяти цветовых сегментов и, опционально, зуммер. Все сегменты настраиваются посредством DIP-переключателей. Доступно 5 цветов: синий (B), зеленый (G), красный (R), желтый (Y) и белый (W), которые можно использовать в сочетании.

Компоновку сегментов можно в дальнейшем изменить, а также добавить больше сегментов. С помощью базового модуля выбирается соответствующий порт. Схема подключения показывает конфигурацию контактов для PNP.

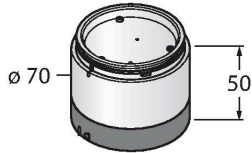


## Аксессуары

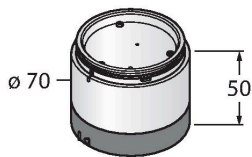
Чертеж с размерами	Тип	ID №	
	RKC8T-2/TEL	6625130	Соединительный кабель, гнездовой разъем M12, прямой, 8-конт., длина кабеля: 2 м, материал оболочки: ПВХ, черн.; сертификат cULus; возможны другие длины и материалы кабеля см. <a href="http://www.turck.com">www.turck.com</a>
	WKC8T-2/TEL	6625133	Соединительный кабель, гнездовой разъем M12, угловой, 8-конт., длина кабеля: 2 м, материал оболочки: ПВХ, черн.; сертификат cULus; возможны другие длины и материалы кабеля см. <a href="http://www.turck.com">www.turck.com</a>

## Аксессуары

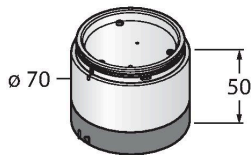
Чертеж с размерами	Тип	ID №	
	SG-TL70-G	3092211	TL70 цветовой сегмент, цвет: Зеленый



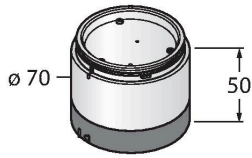
	SG-TL70-Y	3092212	TL70 цветовой сегмент, цвет: Желтый
--	-----------	---------	-------------------------------------



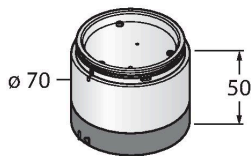
	SG-TL70-R	3092213	TL70 цветовой сегмент, цвет: Красный
--	-----------	---------	--------------------------------------



Чертеж с размерами	Тип	ID №	
	SG-TL70-B	3092214	TL70 цветовой сегмент, цвет: Синий



	SG-TL70-W	3092215	TL70 цветовой сегмент, цвет: Белый
--	-----------	---------	------------------------------------



	SG-TL70-A	3092221	TL70 звуковой сегмент, черный
--	-----------	---------	-------------------------------

