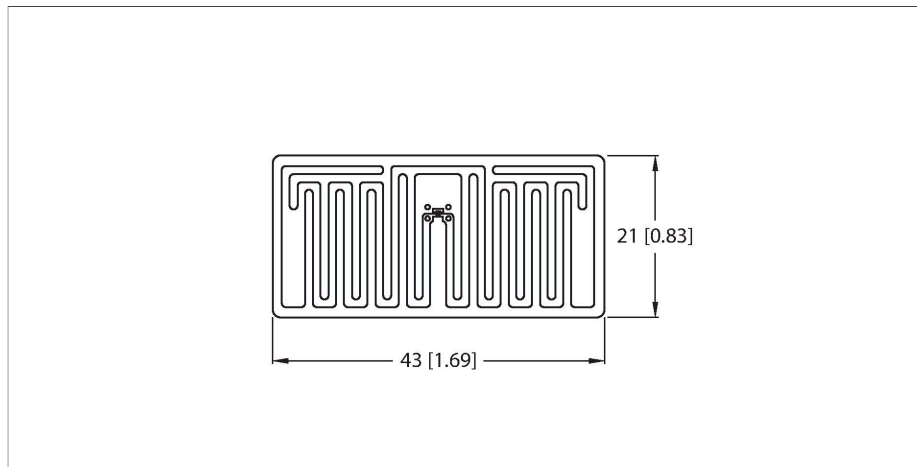


TW860-960-L43-21-F-B38-100PCS

Метка УВЧ



Характеристики

- EEPROM, память 38 байт
- Серийный номер TID: 4 байт
- Не подходит для непосредственной установки на металл

Принцип действия

Ультра высокочастотные (UHF) головки чтения/записи формируют рабочую зону, размер которой зависит от комбинации головки чтения/записи и носителя. Дистанции чтения/записи, упомянутые здесь, представляют только стандартные значения измеренные в лабораторных условиях без влияния различных материалов. Достижимые расстояния могут изменяться в зависимости от допусков компонентов, условий монтажа, условий окружающей среды и свойств материалов, особенно при установке в металле. В соответствии с этим необходимы испытания системы в реальных условиях (особенно в отношении скоростного чтения/записи)!

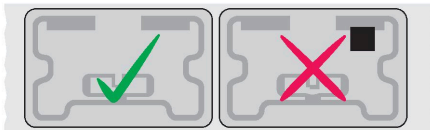
Технические характеристики

Тип	TW860-960-L43-21-F-B38-100PCS
ID №	7030623
Комментарий к изделию	Не подходит для непосредственной установки на металл
Передача данных	Переменное электромагнитное поле
Технология	УВЧ RFID
Регион использования (УВЧ)	Глобальный (860...960 МГц) ETSI (865...868 МГц) FCC (902...928 МГц)
Диапазон считывания	3 м (2W ERP)
Тип памяти	EEPROM
Чип	NXP U-Code G2iL
Память	38 Байт
Память произвольно используемая память	0 Байт
память EPC	16 байт
число считываемых операций	неограниченный
число считываемых операций	10 ⁵
Среднее время считывания	2 мс/байт
Типичное время написания	3 мс/байт
Стандарты радиосвязи и протокола	ISO 18000-63 EPCglobal Gen 2
Температура окружающей среды	-40...+85 °C
Температура во время доступа для чтения/записи	-40...+85 °C
Температура вне диапазона обнаружения	-40...+85 °C
Конструкция	Smart Label
Длина корпуса	43 мм

Технические характеристики

Ширина корпуса	21 мм
Материал корпуса	Пластмасса, ПЕТ
Материал активной поверхности	пластмасса, ПЕТ
Степень защиты	IP40
укомплектованное количество	100

Инструкция по монтажу/Описание



Общая информация

При установке носителей данных снимайте их с ролика только непосредственно перед их креплением. Удалите всю грязь с поверхностей, которые будут склеиваться, и дайте им высохнуть. Жидкости, масла, жиры и другие вещества могут снизить эффективность клея. По возможности устанавливайте носитель данных при комнатной температуре (20-25 °C).

Индикация неисправных носителей данных осуществляется при помощи черных точек. Использовать такие носители данных запрещено.

При доставке количество промаркированных неисправных носителей данных добавляется к общему количеству поставленных этикеток Smart Label.