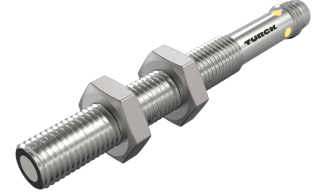
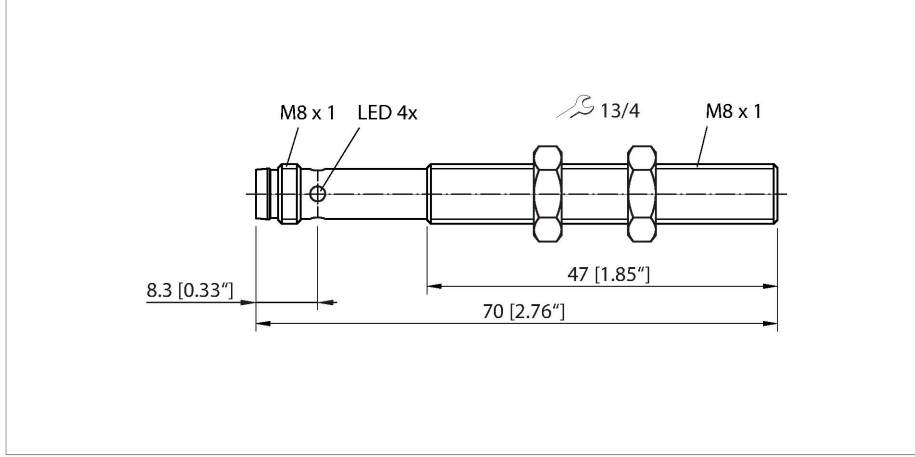


RU10U-M08-UN8X-V1141

Ultrasonic Sensor – Diffuse Mode Sensor



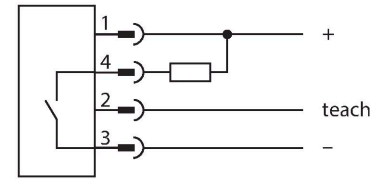
Teknik Veriler

| | |
|--------------------------------|--------------------------------------|
| Tip | RU10U-M08-UN8X-V1141 |
| Tanit. no. | 100003158 |
| Ultrason verileri | |
| İşlev | Yakınlık anahtarı |
| Mesafe | 20...100 mm |
| Çözünürlük | 0,2 mm |
| Minimum switching range | 5 mm |
| Ultrasound frequency | 484 kHz |
| Sıcaklık sapması | ≤ 0.2 son değerin %'si/K |
| Approach speed | ≤ 1 m/s |
| Geçme hızı | ≤ 1 m/sn |
| Elektrik verileri | |
| Çalışma voltajı | 15...30 VDC |
| Yük akımı yok | ≤ 50 mA |
| Yük direnci | ≤ 1000 Ω |
| Artık akım | ≤ 0.1 mA |
| Tipik yanıt süresi | < 50 msn |
| Hazırlık gecikmesi | ≤ 300 msn |
| İletişim protokolü | IO-Link |
| Çıkış işlevi | NA/NK kontağı, NPN |
| Çıkış 1 | Anahtarlama çıkışı veya IO-Link modu |
| Anahtarlama frekansı | ≤ 20 Hz |
| Histerezis | ≤ 5 mm |
| I _{de} gerilim düşüşü | ≤ 2.5 V |
| Kısa devre koruması | evet |
| Ters kutup koruması | evet |
| Ayar seçeneği | Uzaktan öğretim |

Özellikler

- Düz sonik transdüser yüzü
- Silindirik gövde M08, yerleşik
- M8 × 1 erkek konektör ile bağlantı
- Öğretim aralığı, bağlantı kablosu ile ayarlanabilir
- Kör nokta: 2 cm
- Menzil: 10 cm
- Çözünürlük: 0,2 mm
- Sonik koni açısı: ±9°
- 1 × anahtarlama çıkışı, NPN
- Öğretilebilir ayarlar
- NA/NK programlanabilir
- IO-Link

Kablo bağlantı şeması



İşlevsel prensip

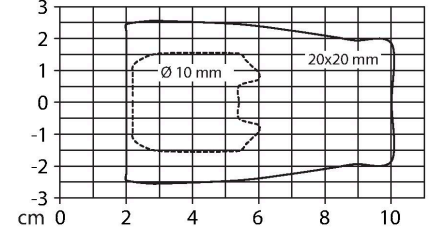
Ultrasonik sensörler, ultrasonik dalgalar ile çok sayıda nesneyi temasız ve aşınmasız şekilde yakalar. Nesnenin saydam veya mat, metal veya ametal, katı, sıvı veya toz halinde olması önemli değildir. Hatta çiseme, toz veya yağmur gibi çevresel koşullar bile işlevlerini etkilemez.

Teknik Veriler

| IO-Link | |
|--------------------------------------|--|
| IO-Link Özellikleri | V 1.1 |
| IO-Link bağlantı noktası tipi | Sınıf A |
| Communication mode | COM 2 (38.4 kBaud) |
| İşlem verisi genişliği | 16 bit |
| Ölçülen değer bilgisi | 15 bit |
| Anahtarlama bilgisi | 1 bit |
| Çerçeve tipi | 2,2 |
| Minimum cycle time | 2 ms |
| İşlev pimi 4 | IO-Link |
| Maximum cable length | 20 m |
| Profile support | Akıllı Sensör Profili/Smart Sensor Profile |
| SIDI GSDML'ye dahildir | Evet |
| Mekanik veriler | |
| Tasarım | Dişli silindirik, M08 |
| Boyutlar | Ø 8 x 70 mm |
| Gövde malzemesi | Metal, CuZn, Nikel kaplama |
| Transducer material | Plastic, Epoxyd resin and PU foam |
| Elektriksel bağlantı | Konektörler, M8 x 1, 4 telli |
| Ortam sıcaklığı | 0...+50 °C |
| Saklama sıcaklığı | 0...+50 °C |
| Basınç dayanımı | 0,5...5 bar |
| IP Derecesi | IP67 |
| Anahtarlama durumu | LED, Sarı |
| Testler/onaylar | |
| MTTF | 103 yılı SN 29500'e uygun (Ed. 99) 40 °C |
| Declaration of conformity EN ISO/IEC | EN 60947-5-2 |
| Onaylar | CE cULus |

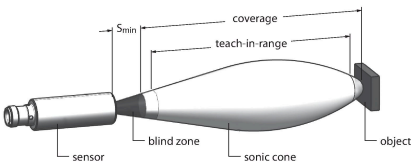
Sonik koni şeması, sensörün saptama mesafesini belirtir. EN 60947-5-2 standardı uyarınca çeşitli ebatlarda karesel hedefler (20 x 20 mm, 100 x 100 mm) ve 27 mm çapında bir yuvarlak çubuk kullanılmıştır. Önemli: Diğer hedeflerin saptama mesafeleri, farklı yansıma özellikleri ve geometrileri nedeniyle standart hedeflerden farklılık gösterebilir.

Sonik koni



Montaj talimatları

Montaj talimatları/Açıklama



Anahtarlama noktasını ayarlama
Ultrasonik sensör, ayarlanabilir bir anahtarlama noktasında bir anahtarlama çıkışına sahiptir. Sarı LED, sensörün öğretilen pencerede bir nesne algılayıp algılamadığını gösterir.

Bir anahtarlama noktası öğretilmiştir. Sınırlar, algılama aralığında olmak zorundadır. Bu çalışma modunda, arka plan bastırılır.

Öğretme

- Nesneyi, istenen anahtarlama noktasına konumlandırın
- Pim 2'yi, Ub ile 2-7 saniye boyunca köprüleyin
- #Başarılı öğretim sonrasında sarı LED 2 Hz frekansla yanıp söner ve sensör otomatik olarak normal çalışma modunda çalışır.

LED yanıtı

Normal çalışma modunda sarı LED, sensörün anahtarlama durumunu gösterir.

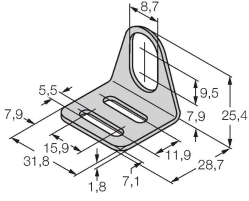
- Sarı: Nesne anahtarlama aralığında
- Kapalı: Nesne algılama aralığının dışında veya sinyal kaybı var

Aksesuarlar

MW-08

6945008

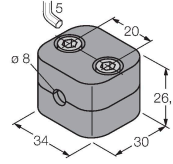
Dişli silindirik sensörler için montaj braketi; malzeme: Paslanmaz çelik A2 1.4301 (AISI 304)



BSS-08

6901322

Dişsiz ve dişli silindirik sensörler için montaj braketi; malzeme: Polipropilen



Aksesuarlar

Ölçekli çizim

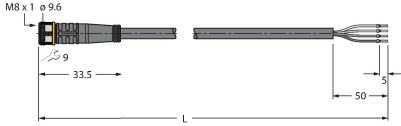
Tip

Tanit. no.

PKG4M-2/TEL

6625061

Bağlantı kablosu, M8 dişi konektör, düz, 4 pimli, kablo uzunluğu: 2 m, kılıf malzemesi: PVC, siyah; cULus onayı



PKW4M-2/TEL

6625067

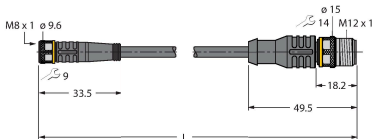
Bağlantı kablosu, M8 dişi konektör, açılı, 4 pimli, kablo uzunluğu: 2 m, kılıf malzemesi: PVC, siyah; cULus onayı



PKG4M-2-RSC4.4T/TLX

6627063

Uzatma kablosu, M8 dişi konektör, düz, M12 erkek konektöre 4 pimli, düz, 4 pimli, kablo uzunluğu: 2 m, kılıf malzemesi: PUR, siyah; cULus onayı



Aksesuarlar

Ölçekli çizim

Tip

Tanit. no.

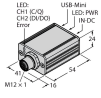
TBEN-S2-4IOL

6814024

Kompakt çok protokollü I/O modülü, 4 IO-Link Master 1.1 Sınıf A, 4 evrensel PNP dijital kanal 0,5 A



Ölçekli çizim



Tip

USB-2-IOL-0002

Tanıt. no.

6825482

Entegre USB bağlantı noktalı IO-Link Master