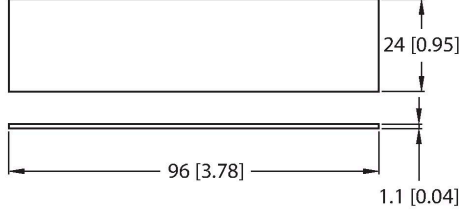


# TW865-868-L96-24-P-M-B40-500PCS

## UHF etiketi



### Özellikler

- EEPROM, bellek 40 bayt
- TID seri numarası: 6 bayt
- Doğrudan metal üzerine kurulum için

### İşlevsel prensip

UHF okuma/yazma kafaları, okuma/yazma kafası ve veri taşıyıcı kombinasyonuna göre değişebilen boyutta bir hava arayüzü oluşturur.

Burada belirtilen okuma/yazma mesafeleri yalnızca laboratuvar koşullarında ölçülen standart değerleri temsil eder ve malzemenin neden olduğu etkileri içermez. Ulaşılabilir mesafeler bileşen toleransı, montaj koşulları, ortam koşulları ve özellikle metal içine monte edildiğinde malzeme kalitesi nedeniyle değişiklik gösterebilir. Bu nedenle, uygulamayı gerçek çalışma koşulları altında, özellikle okuma/yazma işlemleri sırasında test etmek elzemdir!

### Teknik Veriler

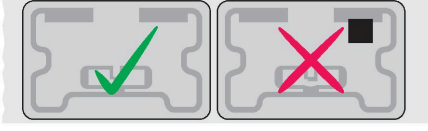
Tip	TW865-868-L96-24-P-M-B40-500PCS
Tanit. no.	100004167
Ürün açıklaması	Akıllı Etiket, yapışkanlı
Veri transferi	alternatif elektromanyetik alan
Teknoloji	UHF RFID
Kullanım bölgesi (UHF)	ETSI (865...868 MHz)
Okuma aralığı	5 m (2 W ERP)
Metalde okuma aralığı	5 m (2 W ERP)
Bellek tipi	EEPROM
Çip	Impinj Monza R6-P
Bellek	40 Bayt
Bellek	okuma/yazma
Serbestçe kullanılabilir bellek	4 Bayt
EPC bellek	16 bayt
Okuma işlemlerinin sayısı	sınırsız
Yazma işlemlerinin sayısı	10 <sup>5</sup>
Tipik yazma süresi	2 ms/bayt
Tipik yazma süresi	3 ms/bayt
Radyo iletişimi ve protokol standartları	ISO 18000-63 EPCglobal Gen 2
Okuma/yazma erişimi sırasında sıcaklık	-40...+85 °C
Sıcaklık, algılama aralığının dışında	-40...+85 °C
Tasarım	Akıllı Etiket
Gövde uzunluğu	96 mm
Gövde genişliği	24 mm
Gövde boyu	1.1 mm
IP Derecesi	IP68

## Teknik Veriler

Packaging unit

1

### Montaj talimatları/Açıklama



#### Genel Bilgi

Etiketleri takmadan hemen önce silindirden çıkarın. Yapıştırılacak yüzeylerdeki tüm kirleri temizleyin ve kurumasını bekleyin. Sıvılar, yağlar ve diğer maddeler yapıştırıcının etkisini azaltabilir. Mümkünse etiketi oda sıcaklığında (20-25°C) takın.

Kusurlu veri taşıyıcılar siyah bir noktayla gösterilir. Lütfen bu veri taşıyıcıyı kullanmayın. Teslimat sonrası işaretli kusurlu veri taşıyıcıların sayısı, teslim edilen toplam Akıllı Etiket sayısına eklenir.