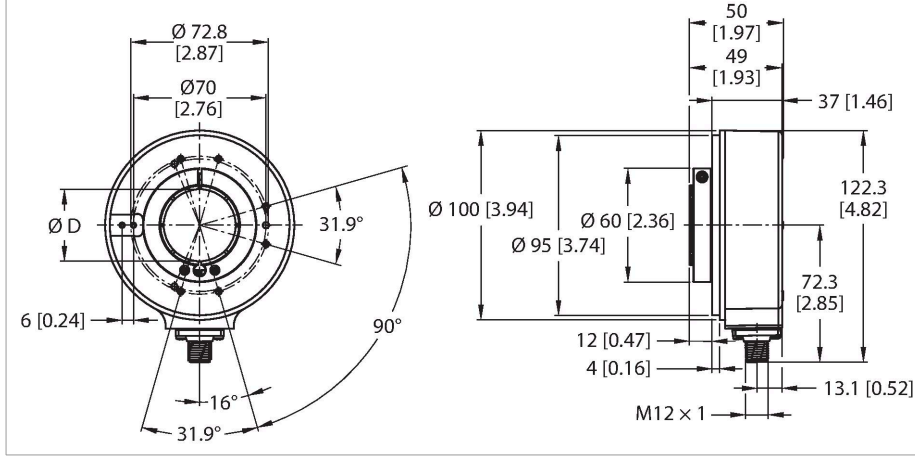


# REI-43H38S-2B1000-H1181

## Artan enkoder

### Endüstriyel Ürün Grubu



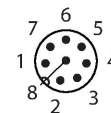
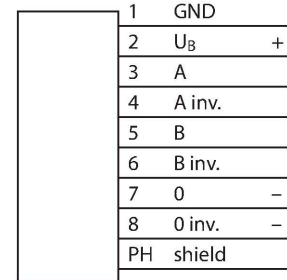
### Özellikler

- Montaj elemansız flanş, Ø 100 mm
- Oyuklu şaft, Ø 38 mm
- Optik ölçüm ilkesi
- Şaft malzemesi: Paslanmaz çelik
- Gövde ve şaft tarafında IP65 koruma sınıfı
- -40...+80°C
- Maks. 6000 dev/dak (60°C'de: 2500 dev/dak)
- 10...30 VDC
- İt-çek/ters çevirmeli HTL
- Darbe frekansı maks. 300 kHz
- M12 x 1 erkek, 8 pimli
- 1000 darbe/dev

### Teknik Veriler

Tip	REI-43H38S-2B1000-H1181
Tanit. no.	100011435
Ölçüm prensibi	Fotoelektrik
<b>Genel veriler</b>	
Max. Rotational Speed	6000 U/dk
Rotorun atalet momenti	220 × 10 <sup>-6</sup> kgm <sup>2</sup>
İlk hareket torku	< 0.2 Nm
Çıkış tipi	Artan
Çözünürlük, artımlı	1000 ppr
<b>Elektrik verileri</b>	
Çalışma voltajı	10...30 VDC
Yüksüz akım	100 mA
Çıkış akımı	≤ 30 mA
Kısa devre koruması	evet
Kablo kopması/Ters kutupsallık koruması	evet
Darbe frekansı maks.	300 kHz
Sinyal seviyesi yüksek	min. U <sub>B</sub> - 3 V
Sinyal seviyesi düşük	maks. 2,5 V
Çıkış işlevi	İt Çek/HTL, mit Invertierung
<b>Mekanik veriler</b>	
Tasarım	Oyuklu şaft
Flanş tipi	Montaj elemansız flanş
Flanş çapı	Ø 100 mm
Şaft tipi	Oyuklu şaft
Şaft çapı D [mm]	38
Şaft malzemesi	Paslanmaz çelik

### Kablo bağlantı şeması



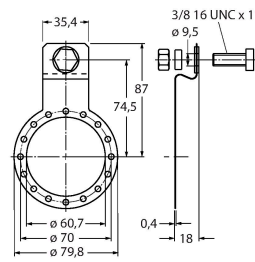
## Teknik Veriler

Gövde malzemesi	Kalıp döküm çinko
Elektriksel bağlantı	Konektörler, M12 × 1
	8 pimli
<b>Ortam koşulları</b>	
Ortam sıcaklığı	-40...+80 °C
Titreşim direnci (EN 60068-2-6)	10 g (100 m/sn <sup>2</sup> ), 10...2000 Hz
Darbe direnci (EN 60068-2-27)	200 g (2000 m/sn <sup>2</sup> ), 6 ms
IP Derecesi	IP65
Koruma sınıfı şaft	IP65

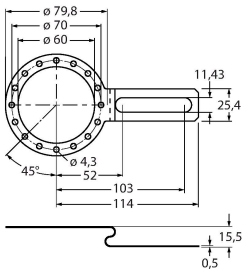
## Aksesuarlar

RSA-7	1544808	Mozaik, dış çap 38 mm, iç çap 12 mm
RSA-11	1545469	Mozaik, dış çap 38 mm, iç çap 16 mm

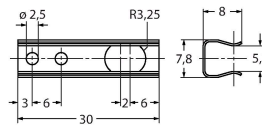
RSA-10	1545465	Mozaik, dış çap 38 mm, iç çap 25 mm
RME-5	1544616	Oyuklu şaft enkoderleri için paslanmaz çelik montaj paneli, eksenel oynama bulunan uygulamalar için 149 mm referans çap



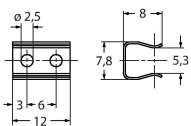
RME-6	1544617	Oyuklu şaft enkoderleri için paslanmaz çelik montaj paneli, ayarlanabilir referans çapta sabitleme noktaları bulunan uygulamalar için 104...206 mm referans çap
-------	---------	---



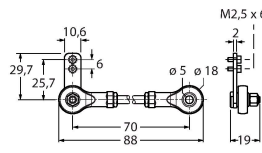
RME-10	1544621	Oyuklu şaft enkoderleri için paslanmaz çelik montaj elemanı, yüksek düzeyde eksenel oynama bulunan uygulamalar için 110 mm vida adımı çapı
--------	---------	--



RME-11	1544622	Oyuklu şaft enkoderleri için paslanmaz çelik montaj elemanı, sınırlı montaj alanı bulunan uygulamalar için 76 mm vida adımı çapı
--------	---------	--



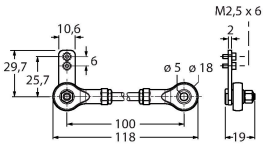
RME-15	1544626	Oyuklu şaft enkoderleri için 70 mm uzunluğunda metal kol braketi, küçük eksenel ve radyal oynama bulunan uygulamalara yönelik, esnek olarak ayarlanabilir
--------	---------	---



RME-16

1544627

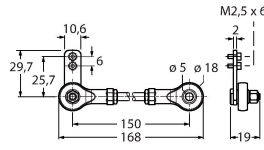
Oyuklu şaft enkoderleri için 100 mm uzunluğunda metal kol braket, küçük eksenel ve radyal oynama bulunan uygulamalara yönelik, esnek olarak ayarlanabilir



RME-17

1544628

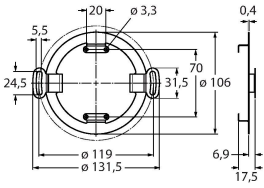
Oyuklu şaft enkoderleri için 150 mm uzunluğunda metal kol braket, küçük eksenel ve radyal oynama bulunan uygulamalara yönelik, esnek olarak ayarlanabilir



RME-18

1544629

Oyuklu şaft enkoderleri için paslanmaz çelik stator kaplini, eksenel ve radyal oynama bulunan yüksek düzeyde dinamik uygulamalar için 119 mm referans çap



## Aksesuarlar

Ölçekli çizim

Tip

Tanıt. no.

RKC8T-2/TXL

6625142

Bağlantı kablosu, M12 dişi konektör, düz, 8 pimli, kablo uzunluğu: 2 m, kılıf malzemesi: PUR, siyah; cULus onayı



WKC8T-2/TXL

6625145

Bağlantı kablosu, M12 dişi konektör, açılı, 8 pimli, kablo uzunluğu: 2 m, kılıf malzemesi: PUR, siyah; cULus onayı

