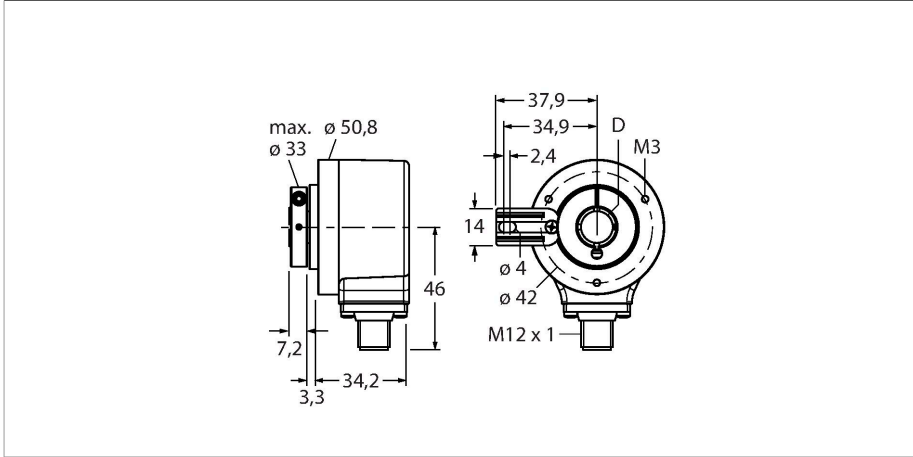


# REI-E-114I8T-2B1024-H1181

## Artan enkoder

### Verimlilik Ürün Grubu



### Teknik Veriler

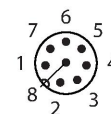
Tip	REI-E-114I8T-2B1024-H1181
Tanit. no.	100011666
Ölçüm prensibi	Fotoelektrik
<b>Genel veriler</b>	
Max. Rotational Speed	4500 U/dk
Rotorun atalet momenti	$6 \times 10^{-6} \text{ kgm}^2$
İlk hareket torku	$< 0.05 \text{ Nm}$
Çıkış tipi	Artan
Çözünürlük, artımlı	1024 ppr
<b>Elektrik verileri</b>	
Çalışma voltajı	10...30 VDC
Yüksüz akım	100 mA
Çıkış akımı	$\leq 30 \text{ mA}$
Kısa devre koruması	evet
Kablo kopması/Ters kutupsallık koruması	evet
Darbe frekansı maks.	300 kHz
Sinyal seviyesi yüksek	min. $U_B - 1 \text{ V}$
Sinyal seviyesi düşük	maks. 0,5 V
Çıkış işlevi	İt Çek/HTL, mit Invertierung
<b>Mekanik veriler</b>	
Tasarım	Oyuklu şaft
Flanş tipi	Montaj elemanlı flanş
Flanş çapı	$\text{Ø } 50.8 \text{ mm}$
Şaft tipi	Oyuklu şaft
Şaft çapı D [mm]	8
Şaft malzemesi	Paslanmaz çelik

### Özellikler

- Tork durduruculu flanş
- Oyuklu şaft,  $\text{Ø } 8 \text{ mm}$
- Optik ölçüm ilkesi
- Şaft malzemesi: Paslanmaz çelik
- Gövde ve şaft tarafında IP64 koruma sınıfı
- $-20...+70^\circ\text{C}$
- Maks. 4500 dev/dak (sürekli çalışma 3000 dev/dak)
- 10...30 VDC
- İt-çek/ters çevirmeli HTL
- Darbe frekansı maks. 300 kHz
- M12 x 1 erkek, 8 pimli
- 1024 darbe/dev

### Kablo bağlantı şeması

1	GND	
2	$U_B$	+
3	A	
4	A inv.	
5	B	
6	B inv.	
7	0	-
8	0 inv.	-
PH	shield	



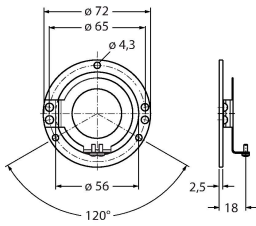
## Teknik Veriler

Gövde malzemesi	Kalıp döküm çinko
Elektriksel bağlantı	Konektörler, M12 × 1
	8 pimli
Eksenel şaft yükü	40 N
Radyal şaft yükü	80 N
<b>Ortam koşulları</b>	
Ortam sıcaklığı	-20...+70 °C
Titreşim direnci (EN 60068-2-6)	100 m/sn <sup>2</sup> , 10...2000 Hz
Darbe direnci (EN 60068-2-27)	1000 m/sn <sup>2</sup> , 6 ms
IP Derecesi	IP64
Koruma sınıfı şaft	IP64

## Aksesuarlar

RME-1

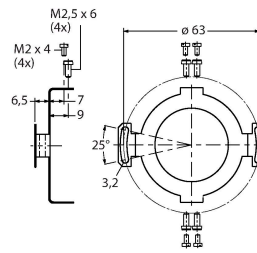
1544612



Oyuklu şaft enkoderleri için paslanmaz çelik stator kaplini, eksenel ve radyal oynama bulunan yüksek düzeyde dinamik, standart uygulamalar için 65 mm referans çap

RME-2

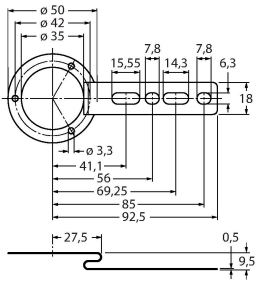
1544613



Oyuklu şaft enkoderleri için paslanmaz çelik stator kaplini, yüksek hassasiyet gerektiren uygulamalar için 63 mm referans çap

RME-4

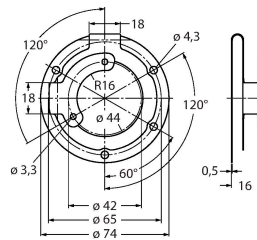
1544615



Oyuklu şaft enkoderleri için paslanmaz çelik montaj paneli, eksenel ve radyal oynama bulunan düşük düzeyde dinamik uygulamalar için 80...170 mm referans çap

RME-7

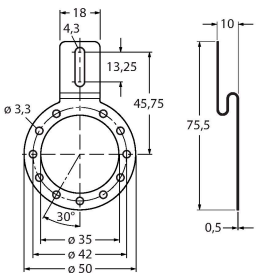
1544618



Oyuklu şaft enkoderleri için paslanmaz çelik stator kaplini, eksenel ve radyal oynama bulunan yüksek düzeyde dinamik uygulamalar için 65 mm referans çap

RME-8

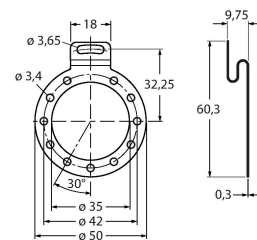
1544619



Oyuklu şaft enkoderleri için paslanmaz çelik montaj paneli, sabit dönme hızında eksenel ve radyal oynama bulunan uygulamalar için 65...91,5 mm referans çap

RME-9

1544620

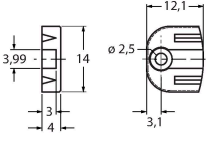


Oyuklu şaft enkoderleri için paslanmaz çelik montaj paneli, eksenel ve radyal oynama bulunan düşük düzeyde dinamik uygulamalar için 64,5 mm referans çap

RME-13

1544624

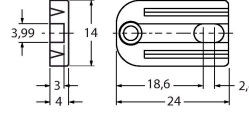
Oyuklu şaft enkoderleri için plastik montaj elemanı, sınırlı aksel oynama, düşük düzeyde dinamikler ve sınırlı montaj alanı bulunan uygulamalar için 42 mm vida adımı çapı



RME-14

1544625

Oyuklu şaft enkoderleri için plastik montaj elemanı, yüksek düzeyde aksel oynama bulunan düşük düzeyde dinamik uygulamalar için 44 mm, 60 mm, 63 mm, 65 mm vida adımı çapları.



## Aksesuarlar

Ölçekli çizim

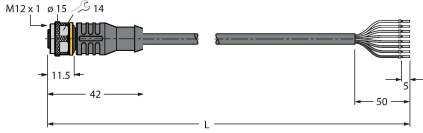
Tip

Tanıt. no.

RKC8T-2/TXL

6625142

Bağlantı kablosu, M12 dişi konektör, düz, 8 pimli, kablo uzunluğu: 2 m, kılıf malzemesi: PUR, siyah; cULus onayı



WKC8T-2/TXL

6625145

Bağlantı kablosu, M12 dişi konektör, açılı, 8 pimli, kablo uzunluğu: 2 m, kılıf malzemesi: PUR, siyah; cULus onayı

