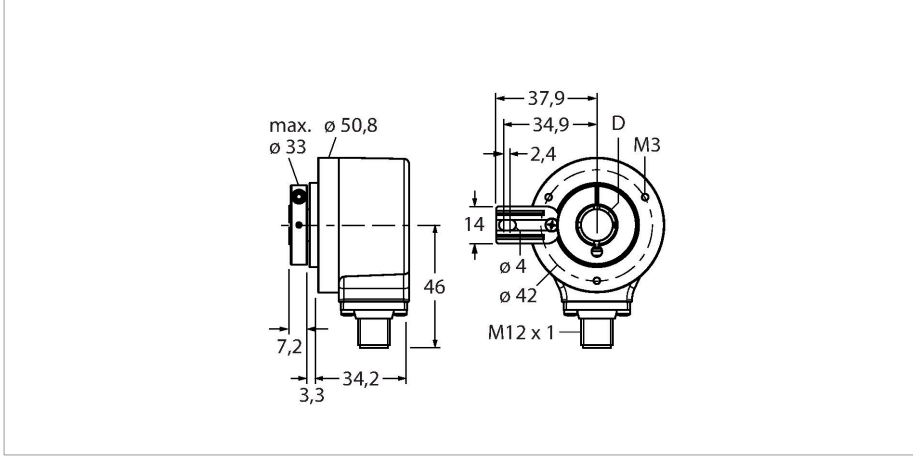


REI-E-114I10T-2B360-H1181

Artan enkoder

Verimlilik Ürün Grubu



Teknik Veriler

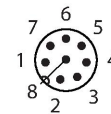
| | |
|---|----------------------------------|
| Tip | REI-E-114I10T-2B360-H1181 |
| Tanit. no. | 100011672 |
| Ölçüm prensibi | Fotoelektrik |
| Genel veriler | |
| Max. Rotational Speed | 4500 U/dk |
| Rotorun atalet momenti | $6 \times 10^{-6} \text{ kgm}^2$ |
| İlk hareket torku | $< 0.05 \text{ Nm}$ |
| Çıkış tipi | Artan |
| Çözünürlük, artımlı | 360 ppr |
| Elektrik verileri | |
| Çalışma voltajı | 10...30 VDC |
| Yüksüz akım | 100 mA |
| Çıkış akımı | $\leq 30 \text{ mA}$ |
| Kısa devre koruması | evet |
| Kablo kopması/Ters kutupsallık koruması | evet |
| Darbe frekansı maks. | 300 kHz |
| Sinyal seviyesi yüksek | min. $U_B - 1 \text{ V}$ |
| Sinyal seviyesi düşük | maks. 0,5 V |
| Çıkış işlevi | İt Çek/HTL, mit Invertierung |
| Mekanik veriler | |
| Tasarım | Oyuklu şaft |
| Flanş tipi | Montaj elemanlı flanş |
| Flanş çapı | $\text{Ø } 50.8 \text{ mm}$ |
| Şaft tipi | Oyuklu şaft |
| Şaft çapı D [mm] | 10 |
| Şaft malzemesi | Paslanmaz çelik |

Özellikler

- Tork durduruculu flanş
- Oyuklu şaft, $\text{Ø } 10 \text{ mm}$
- Optik ölçüm ilkesi
- Şaft malzemesi: Paslanmaz çelik
- Gövde ve şaft tarafında IP64 koruma sınıfı
- $-20...+70^\circ\text{C}$
- Maks. 4500 dev/dak (sürekli çalışma 3000 dev/dak)
- 10...30 VDC
- İt-çek/ters çevirmeli HTL
- Darbe frekansı maks. 300 kHz
- M12 x 1 erkek, 8 pimli
- 360 darbe/dev

Kablo bağlantı şeması

| | | |
|----|--------|---|
| 1 | GND | |
| 2 | U_B | + |
| 3 | A | |
| 4 | A inv. | |
| 5 | B | |
| 6 | B inv. | |
| 7 | 0 | - |
| 8 | 0 inv. | - |
| PH | shield | |



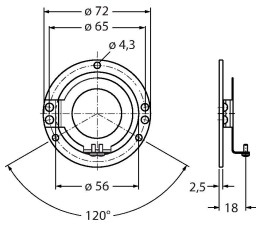
Teknik Veriler

| | |
|---------------------------------|--------------------------------------|
| Gövde malzemesi | Kalıp döküm çinko |
| Elektriksel bağlantı | Konektörler, M12 × 1 |
| | 8 pimli |
| Eksenel şaft yükü | 40 N |
| Radyal şaft yükü | 80 N |
| Ortam koşulları | |
| Ortam sıcaklığı | -20...+70 °C |
| Titreşim direnci (EN 60068-2-6) | 100 m/sn ² , 10...2000 Hz |
| Darbe direnci (EN 60068-2-27) | 1000 m/sn ² , 6 ms |
| IP Derecesi | IP64 |
| Koruma sınıfı şaft | IP64 |

Aksesuarlar

RME-1

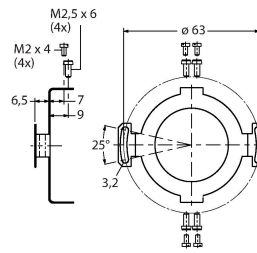
1544612



Oyuklu şaft enkoderleri için paslanmaz çelik stator kaplini, eksenel ve radyal oynama bulunan yüksek düzeyde dinamik, standart uygulamalar için 65 mm referans çap

RME-2

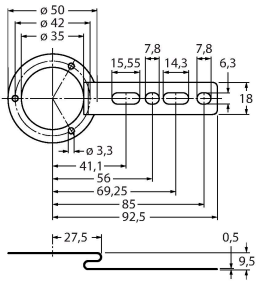
1544613



Oyuklu şaft enkoderleri için paslanmaz çelik stator kaplini, yüksek hassasiyet gerektiren uygulamalar için 63 mm referans çap

RME-4

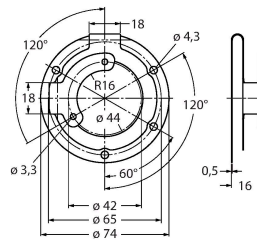
1544615



Oyuklu şaft enkoderleri için paslanmaz çelik montaj paneli, eksenel ve radyal oynama bulunan düşük düzeyde dinamik uygulamalar için 80...170 mm referans çap

RME-7

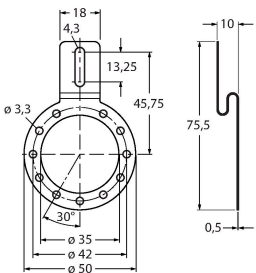
1544618



Oyuklu şaft enkoderleri için paslanmaz çelik stator kaplini, eksenel ve radyal oynama bulunan yüksek düzeyde dinamik uygulamalar için 65 mm referans çap

RME-8

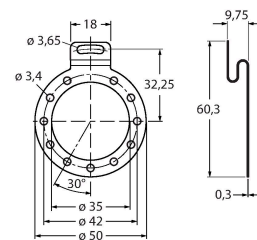
1544619



Oyuklu şaft enkoderleri için paslanmaz çelik montaj paneli, sabit dönme hızında eksenel ve radyal oynama bulunan uygulamalar için 65...91,5 mm referans çap

RME-9

1544620

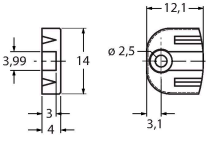


Oyuklu şaft enkoderleri için paslanmaz çelik montaj paneli, eksenel ve radyal oynama bulunan düşük düzeyde dinamik uygulamalar için 64,5 mm referans çap

RME-13

1544624

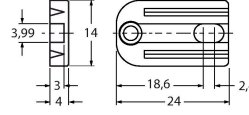
Oyuklu şaft enkoderleri için plastik montaj elemanı, sınırlı aksel oynama, düşük düzeyde dinamikler ve sınırlı montaj alanı bulunan uygulamalar için 42 mm vida adımı çapı



RME-14

1544625

Oyuklu şaft enkoderleri için plastik montaj elemanı, yüksek düzeyde aksel oynama bulunan düşük düzeyde dinamik uygulamalar için 44 mm, 60 mm, 63 mm, 65 mm vida adımı çapları.



Aksesuarlar

Ölçekli çizim

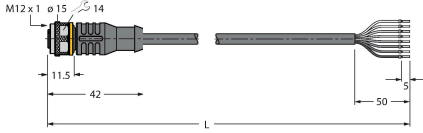
Tip

Tanıt. no.

RKC8T-2/TXL

6625142

Bağlantı kablosu, M12 dişi konektör, düz, 8 pimli, kablo uzunluğu: 2 m, kılıf malzemesi: PUR, siyah; cULus onayı



WKC8T-2/TXL

6625145

Bağlantı kablosu, M12 dişi konektör, açılı, 8 pimli, kablo uzunluğu: 2 m, kılıf malzemesi: PUR, siyah; cULus onayı

