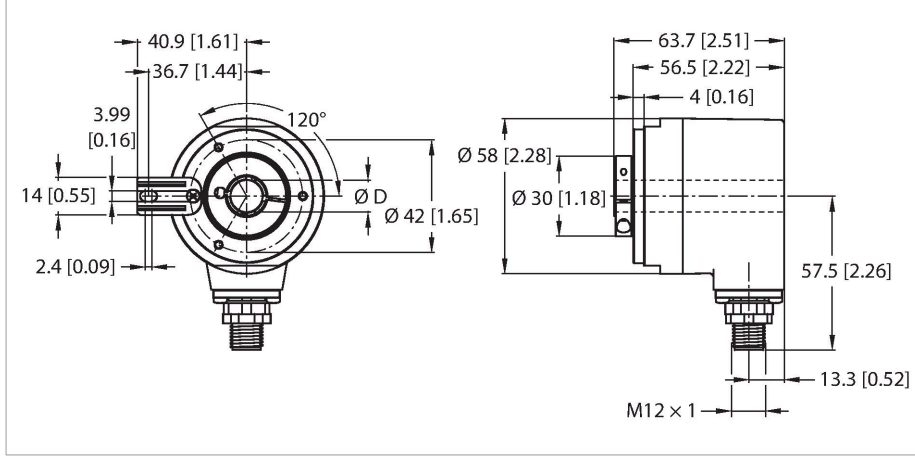


RES-187H12T-3C13B-H1181

Tam döner enkoder - tek dönüşlü

Endüstriyel Ürün Grubu



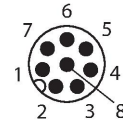
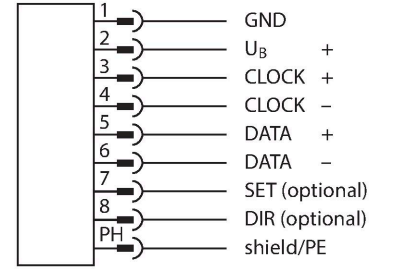
Özellikler

- Montaj elemanlı flanş
- Oyuklu şaft, Ø 12 mm
- Optik ölçüm ilkesi
- Şaft malzemesi: Paslanmaz çelik
- Gövde ve şaft tarafında IP67 koruma sınıfı
- -40...+80°C
- Maks. 4000 dev/dak (sürekli çalışma 2000 dev/dak)
- 10...30 VDC
- SSI, gray
- M12 x 1 erkek, 8 pimli
- 13 bit'te (8192 konum) 360° çözümlü

Teknik Veriler

Tip	RES-187H12T-3C13B-H1181
Tanit. no.	100016324
Ölçüm prensibi	Fotoelektrik
Genel veriler	
Max. Rotational Speed	4000 U/dk
Rotorun atalet momenti	6 × 10 ⁻⁶ kgm ²
İlk hareket torku	< 0.05 Nm
Ölçüm aralığı	0...360 °
Mutlak hassasiyet	± 0.015 ° 25°C'de
Çıkış tipi	Mutlak tek dönüşlü
Çözünürlük, tek dönüşlü	13 Bit
Elektrik verileri	
Çalışma voltajı	10...30 VDC
Yüksüz akım	45 mA
Çıkış akımı	≤ 20 mA
Kısa devre koruması	evet
Kablo kopması/Ters kutupsallık koruması	evet
Sinyal seviyesi yüksek	tip 3,8 V
Sinyal seviyesi düşük	tip 1,3 V (20 mA yük)
İletişim protokolü	SSi
Çıkış işlevi	Gray kodlu
Mekanik veriler	
Tasarım	Oyuklu şaft
Flanş tipi	Montaj elemanlı flanş
Flanş çapı	Ø 58 mm
Şaft tipi	Oyuklu şaft

Kablo bağlantı şeması



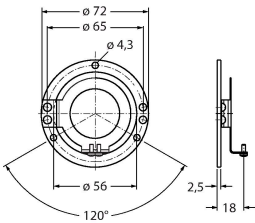
Teknik Veriler

Şaft çapı D [mm]	12
Şaft malzemesi	Paslanmaz çelik
Gövde malzemesi	Kalıp döküm çinko
Elektriksel bağlantı	Konektörler, M12 × 1
	8 pimli
Eksenel şaft yükü	40 N
Radyal şaft yükü	80 N
Ortam koşulları	
Ortam sıcaklığı	-40...+80 °C
Titreşim direnci (EN 60068-2-6)	100 m/sn ² , 55...2000 Hz
Darbe direnci (EN 60068-2-27)	2500 m/sn ² , 6 ms
IP Derecesi	IP67
Koruma sınıfı şaft	IP67

Aksesuarlar

RME-1

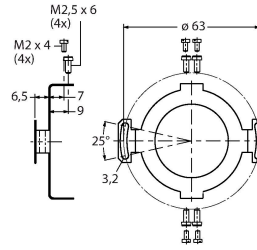
1544612



Oyuklu şaft enkoderleri için paslanmaz çelik stator kaplini, eksenel ve radyal oynama bulunan yüksek düzeyde dinamik, standart uygulamalar için 65 mm referans çap

RME-2

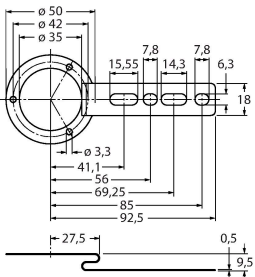
1544613



Oyuklu şaft enkoderleri için paslanmaz çelik stator kaplini, yüksek hassasiyet gerektiren uygulamalar için 63 mm referans çap

RME-4

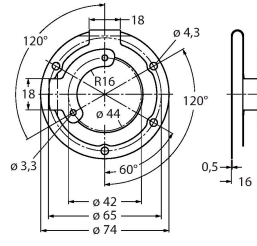
1544615



Oyuklu şaft enkoderleri için paslanmaz çelik montaj paneli, eksenel ve radyal oynama bulunan düşük düzeyde dinamik uygulamalar için 80...170 mm referans çap

RME-7

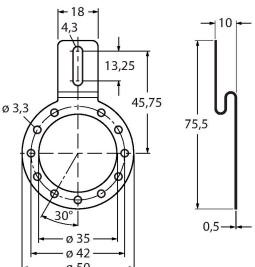
1544618



Oyuklu şaft enkoderleri için paslanmaz çelik stator kaplini, eksenel ve radyal oynama bulunan yüksek düzeyde dinamik uygulamalar için 65 mm referans çap

RME-8

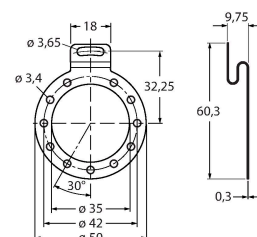
1544619



Oyuklu şaft enkoderleri için paslanmaz çelik montaj paneli, sabit dönme hızında eksenel ve radyal oynama bulunan uygulamalar için 65...91,5 mm referans çap

RME-9

1544620

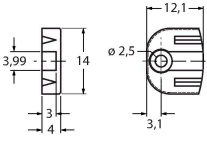


Oyuklu şaft enkoderleri için paslanmaz çelik montaj paneli, eksenel ve radyal oynama bulunan düşük düzeyde dinamik uygulamalar için 64,5 mm referans çap

RME-13

1544624

Oyuklu şaft enkoderleri için plastik montaj elemanı, sınırlı aksel oynama, düşük düzeyde dinamikler ve sınırlı montaj alanı bulunan uygulamalar için 42 mm vida adımı çapı



RME-14

1544625

Oyuklu şaft enkoderleri için plastik montaj elemanı, yüksek düzeyde aksel oynama bulunan düşük düzeyde dinamik uygulamalar için 44 mm, 60 mm, 63 mm, 65 mm vida adımı çapları.

