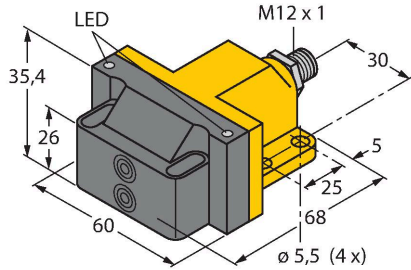


NI4-DSU26-2AP4X2-H1141

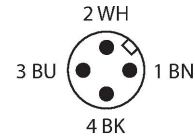
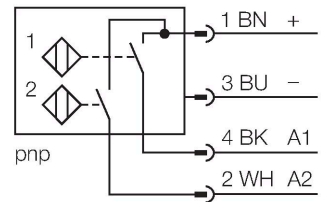
Endüktif sensör – döner aktüatörler için ikili sensör



Özellikler

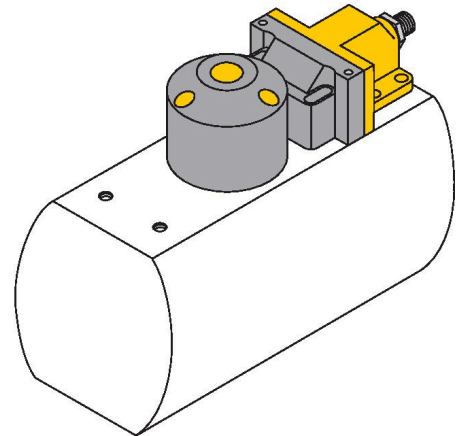
- Dikdörtgen, gövde DSU26
- Plastik, PP-GF30-VO
- Döner tahrik mekanizmalarının konumunun izlenmesi için iki çıkış
- Tüm standart aktüatörler üzerinde montaj
- 2 x NA kontak, PNP çıkış
- 4 telli DC, 10...65 VDC
- M12 x 1 erkek konektör

Kablo bağlantı şeması



İşlevsel prensip

Endüktif sensörler metal nesnelere temassız ve aşınmasız olarak tespit ederler. Çift sensörler özellikle döner tahrik mekanizmalarında konum algılama için tasarlanmıştır. Temassız endüktif sensörlerin güvenilirliği ile modüler mahfaza sisteminin esnekliğini birleştirirler.



Teknik Veriler

Tip	NI4-DSU26-2AP4X2-H1141
Tanıt. no.	1569904
Genel veriler	
Nominal anahtarlama mesafesi	4 mm
Montaj koşulları	Çıkık kafa
Düzeltilme faktörleri	St37 = 1; Al = 0,3; paslanmaz çelik = 0,7; Ms = 0,4
Yineleme hassasiyeti	≤ 2 tam ölçek %'si
Sıcaklık sapması	≤ ±10 %
Histerezis	3...15 %
Elektrik verileri	
Çalışma gerilimi U _B	10...65 VDC
Dalgalanma U _{ss}	≤ 10 % U _{Bmax}
DC nominal çalışma akımı I _B	≤ 200 mA
Yüksüz akım	≤ 15 mA
Artık akım	≤ 0.1 mA
Yalıtım test gerilimi	0.5 kV
Kısa devre koruması	evet/Döngüsel
I _B 'de gerilim düşüşü	≤ 1.8 V
Kablo kopması/ters kutupsallık koruması	evet/Eksiksiz
Çıkış işlevi	4 telli, NA kontak, PNP
Anahtarlama frekansı	0.05 kHz
Mekanik veriler	
Tasarım	döner aktüatörler için ikili sensör, DSU26
Boyutlar	68 x 60 x 35.4 mm
Gövde malzemesi	Plastik, PP-GF30, Sarı
Aktif alan malzemesi	plastik, PP-GF30, Siyah

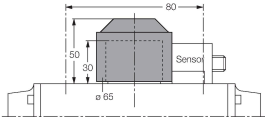
Teknik Veriler

Elektriksel bağlantı	Konektörler, M12 × 1
Ortam koşulları	
Ortam sıcaklığı	-25...+70 °C
Titreşim direnci	55 Hz (1 mm)
Darbe direnci	30 g (11 ms)
IP Derecesi	IP67
MTTF	2283 yılı SN 29500'e uygun (Ed. 99) 40 °C
Anahtarlama durumu	2 × LEDs, Sarı/kırmızı

Aksesuarlar

BTS-DSC26-EB2

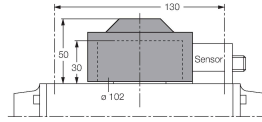
6900223



Çift sensör için tahrik kiti (puck); son konumda sönümlenme; priz yüzeyinde delik paterni: 80 x 30 mm ve 130 x 30 mm; bağlantı şaftı (şaft uzatması) yüksekliği: 30 mm/Ø: maks. 50 mm

BTS-DSC26-EB3

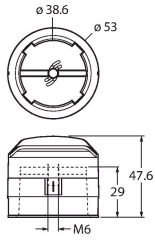
6900224



Çift sensör için tahrik kiti (puck); son konumda sönümlenme; priz yüzeyinde delik paterni: 30 x 130 mm; bağlantı şaftı (şaft uzatması) yüksekliği: 30 mm/Ø: maks. 85 mm

BTS-DSC26-EB20

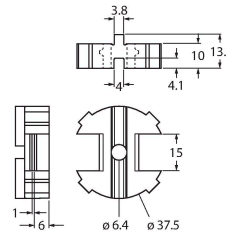
100002102



Çift sensör için aktüatör (puck); son konumda sönümlenme; priz yüzeyinde delik paterni: 80 x 30 mm ve 130 x 30 mm; bağlantı şaftı (şaft uzatması) yüksekliği: 30 mm/Ø: Maks 35 mm; seçenek olarak sunulur: 20 mm yüksek bağlantı milleri için (mil uzatması) ara parça BTS-DSC26-UR10

BTS-DSC26-UR10

100002103



Çift sensör tahrik kiti için ara parça BTS-DSC26-EB20

Aksesuarlar

Ölçekli çizim

Tip
RKC4.4T-2/TEL

Tanit. no.
6625013

Bağlantı kablosu, M12 dişli konektör, düz, 4 pimli, kablo uzunluğu: 2 m, kılıf malzemesi: PVC, siyah; cULus onayı

