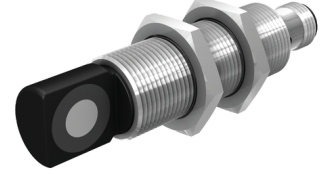
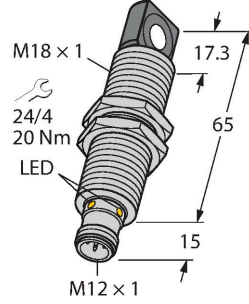


# RU100U-M18MS-LFX-H1151

## Ultrasonic Sensor – Diffuse Mode Sensor



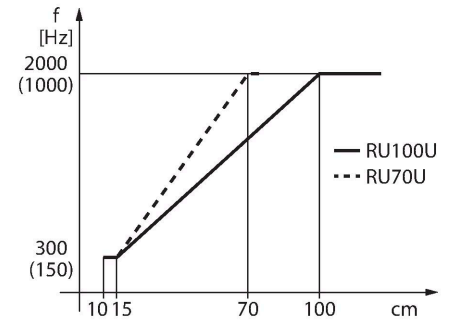
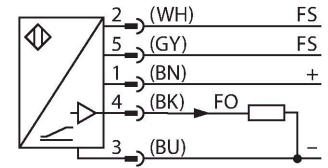
### Teknik Veriler

|                                      |                        |
|--------------------------------------|------------------------|
| Tip                                  | RU100U-M18MS-LFX-H1151 |
| Tanit. no.                           | 1610020                |
| <b>Ultrason verileri</b>             |                        |
| İşlev                                | Yakınlık anahtarı      |
| Mesafe                               | 150...1000 mm          |
| Çözünürlük                           | 1 mm                   |
| Minimum measuring range              | 100 mm                 |
| Ultrasound frequency                 | 200 kHz                |
| Yineleme hassasiyeti                 | ≤ 0.15 tam ölçek %'si  |
| Sıcaklık sapması                     | ± 1.5 tam ölçek %'si   |
| Linearity error                      | ≤ ± 0.5 %              |
| Edge lengths of the nominal actuator | 100 mm                 |
| Approach speed                       | ≤ 8 m/s                |
| Geçme hızı                           | ≤ 2 m/sn               |
| <b>Elektrik verileri</b>             |                        |
| Çalışma voltajı                      | 15...30 VDC            |
| Kaçak dalgalanma                     | 10 % U <sub>ss</sub>   |
| DC nominal çalışma akımı             | ≤ 150 mA               |
| Artık akım                           | ≤ 0.1 mA               |
| Tipik yanıt süresi                   | < 90 msn               |
| Hazırlık gecikmesi                   | ≤ 300 msn              |
| Çıkış işlevi                         | Frekans                |
| Anahtarlama frekansı                 | ≤ 6.9 Hz               |
| Kısa devre koruması                  | evet / Döngüsel        |
| Ters kutup koruması                  | evet                   |
| Kablo kopma koruması                 | evet                   |
| Ayar seçeneği                        | Uzaktan öğretme        |

### Özellikler

- Dikdörtgen transdüser önü
- Silindirik gövde M18, yerleşik
- M12 x 1 erkek ile bağlantı
- Sıcaklık dengeleme
- Kör nokta: 15 cm
- Menzil: 100 cm
- Çözünürlük: 1 mm
- Sonik koni açısı: ±16°
- Frequency output 300...2000 Hz (150...1000 Hz)
- Frequency range selectable via FS control line (see functional principle)

### Kablo bağlantı şeması



### İşlevsel prensip

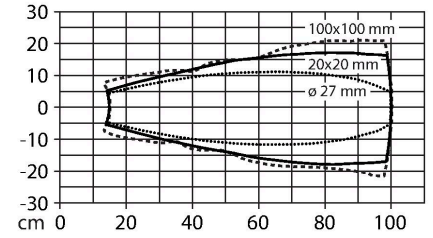
Ultrasonic sensors capture a multitude of objects contactless and wear-free with ultrasonic waves. It does not matter whether the object is transparent or opaque, metallic

## Teknik Veriler

| Mekanik veriler                      |  |
|--------------------------------------|--|
| Tasarım                              | Dişli silindirik, M18                    |
| Radyasyon yönü                       | yan                                      |
| Boyutlar                             | Ø 18 x 80 mm                             |
| Gövde malzemesi                      | Metal, CuZn, Nikel kaplama               |
| Gövde somunu maks. sıkma torqu       | 20 Nm                                    |
| Transducer material                  | Plastic, Epoxyd resin and PU foam        |
| Elektriksel bağlantı                 | Konektörler, M12 x 1, 5 telli            |
| Ortam sıcaklığı                      | -25...+70 °C                             |
| Saklama sıcaklığı                    | -40...+80 °C                             |
| Basınç dayanımı                      | 0,5...5 bar                              |
| IP Derecesi                          | IP67                                     |
| Anahtarlama durumu                   | LED, Sarı                                |
| Object detected                      | LED, Green                               |
| Testler/onaylar                      |  |
| MTTF                                 | 281 yılı SN 29500'e uygun (Ed. 99) 40 °C |
| Declaration of conformity EN ISO/IEC | EN 60947-5-7                             |
| Titreşim direnci                     | IEC 60068-2                              |
| Onaylar                              | CE<br>cULus                              |

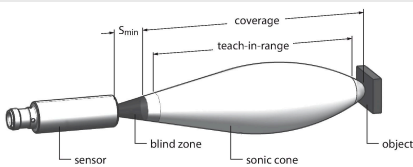
or non-metallic, firm, liquid or powdery. Even environmental conditions such as spray, dust or rain hardly affect their function. The frequency range can be selected via the control input. If this is connected to ground (-), the lower frequency range is selected. If it is not connected to ground or connected to the supply voltage, the output works in the higher frequency range.

## Sonik koni



## Montaj talimatları

### Montaj talimatları/Açıklama

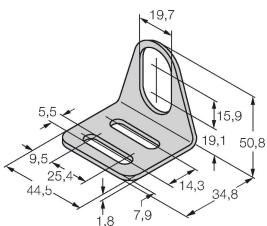


## Aksesuarlar

MW-18

6945004

Dişli silindirik sensörler için montaj braket; malzeme: Paslanmaz çelik A2 1.4301 (AISI 304)



## Aksesuarlar

| Ölçekli çizim | Tip           | Tanit. no. |  |
|---------------|---------------|------------|--|
|               | RKC4.5T-2/TEL | 6625016    | Bağlantı kablosu, M12 dışı konektör, düz, 5 pimli, kablo uzunluğu: 2 m, kılıf malzemesi: PVC, siyah; cULus onayı   |
|               | WKC4.5T-2/TEL | 6625028    | Bağlantı kablosu, M12 dışı konektör, açılı, 5 pimli, kablo uzunluğu: 2 m, kılıf malzemesi: PVC, siyah; cULus onayı |

## Aksesuarlar

| Ölçekli çizim | Tip                         | Tanit. no. |   |
|---------------|-----------------------------|------------|---|
|               | IM21-14-CDTRI               | 7505650    | Rotation speed monitor with display indication, freely parametrizable monitoring functions, start-up bypass, interlock function, pulse output, current output |
|               | IM12-FI01-2SF-2I-C0/24VDC   | 7580229    |   |
|               | IM12-FI01-1SF-1I1R-C0/24VDC | 7580225    |   |