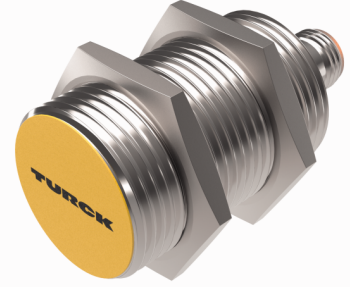
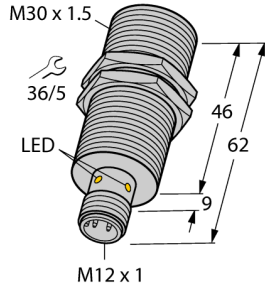


# Endüktif sensör Genişletilmiş algılama mesafesi ile BI15U-M30-VP44X-H1141



Tip	BI15U-M30-VP44X-H1141
Tanit. no.	1634885

Ürün açıklaması	Ürün üretimden kalktı. Lütfen 10...30 VDC çalışma gerilimine sahip 1634944 numaralı alternatif ürünü kullanın.
-----------------	--

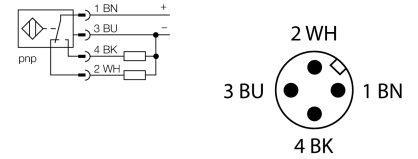
Genel veriler	
Nominal anahtarlama mesafesi Sn	15 mm
Montaj koşulları	Düz kafa
Güvenli çalışma mesafesi	$\leq (0,81 \times S_n)$ mm
Yineleme hassasiyeti	$\leq 2$ tam ölçek %'si
Sıcaklık sapması	$\leq \pm 10$ %
Histeresis	$\leq \pm 15$ , $\leq -25$ °C v $\geq +70$ °C

Elektrik verileri	
Çalışma voltajı	10...55 VDC
Kaçak dalgalanma	$\leq 10$ % $U_{s}$
DC nominal çalışma akımı	$\leq 200$ mA
Artık akım	$\leq 0.1$ mA
Yalıtım test gerilimi	$\leq 0.5$ kV
Kısa devre koruması	evet/ Döngüsel
$I_s$ 'de gerilim düşüşü	$\leq 1.8$ V
Kablo kopması/Ters kutupsallık koruması	evet/ Eksiksiz
Çıkış işlevi	4 telli, Tamamlayıcı kontak, PNP
DC field stability	300 mT
AC field stability	300 mT <sub>ss</sub>
Koruma sınıfı	□
Anahtarlama frekansı	1 kHz

Mekanik veriler	
Tasarım	Dişli silindirik, M30 x 1.5
Boyutlar	62mm
Gövde malzemesi	Metal, CuZn, Krom kaplama
Aktif alan malzemesi	plastik, LCP
Gövde somunu maks. sıkma torku	75 Nm
Elektriksel bağlantı	Konektörler, M12 x 1

- M30 x 1,5 dişli boru
- Krom kaplama pirinç
- Tüm metaller için faktör 1
- Koruma sınıfı IP68
- Manyetik alanlara dayanıklı
- Geniş algılama mesafesi
- İçe gömülü monte edilebilir
- 4 telli DC, 10...55 VDC
- NA+NK kontak, PNP çıkış
- M12 x 1 erkek konektör

## Kablo Bağlantı Şeması



## İşlevsel prensip

Endüktif sensörler, metal nesnelerin aşınmasız ve temassız algılanmaları için tasarlanmıştır. uprox+ sensörler, patentli çoklu bobinli sistemi sayesinde kayda değer avantajlara sahiptir. Optimum algılama mesafeleri, maksimum esnekliği ve operasyonel güvenilirliği ile etkin standardizasyonu sayesinde mükemmel performans gösterirler.

Ortam kořulları	
Ortam sıcaklıęı	-30...+85 °C
Titreřim direnci	55 Hz (1 mm)
Darbe direnci	30 g (11 ms)
IP Derecesi	IP68
MTTF	874 yılı SN 29500'e uygun (Ed. 99) 40 °C
Anahtarlama durumu	LED, Sarı

## Aksesuarlar

Tip kodu	İdent no.		Ölçekli çizim
PN-M30	6905308	M30 x 1 dişli kovan cihazlar için koruyucu somun; malzeme: Paslanmaz çelik A2 1.4305 (AISI 303)	
BST-30B	6947216	Dişli silindirik sensörler için montaj kelepçesi, dayamalı; malzeme: PA6	
QM-30	6945103	Dayamalı hızlı montaj braket; malzeme: Krom kaplama piriç. Erkek diş M36 x 1,5. Not: Yakınlık anahtarlarının anahtarlama uzaklığı, hızlı montaj braketleri kullanılırken değişebilir.	
MW-30	6945005	Dişli silindirik sensörler için montaj braket; malzeme: Paslanmaz çelik A2 1.4301 (AISI 304)	
BSS-30	6901319	Dişsiz ve dişli silindirik sensörler için montaj braket; malzeme: Polipropilen	