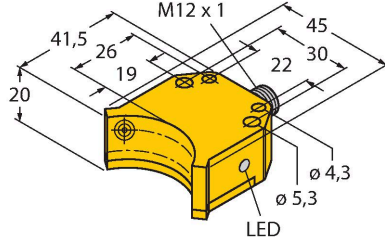


# NI4-DS20-2AP6X2-H1141

## Endüktif sensör – döner aktüatörler için ikili sensör



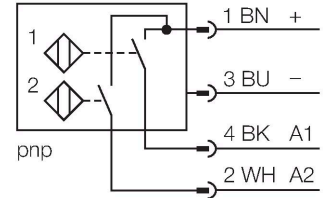
### Teknik Veriler

Tip	NI4-DS20-2AP6X2-H1141
Tanıt. no.	1650020
<b>Genel veriler</b>	
Nominal anahtarlama mesafesi	4 mm
Montaj koşulları	Çıkık kafa, Baskısız (arka) taraftaki metal üzerine montaja izni verilir
Düzeltilme faktörleri	St37 = 1; Al = 0,3; paslanmaz çelik = 0,7; Ms = 0,4
Yineleme hassasiyeti	≤ 2 tam ölçek %'si
Sıcaklık sapması	≤ ±10 %
Histerezis	3...15 %
<b>Elektrik verileri</b>	
Çalışma voltajı	10...30 VDC
Kaçak dalgalanma	≤ 10 % U <sub>ss</sub>
DC nominal çalışma akımı	≤ 200 mA
Yüksüz akım	15 mA
Artık akım	≤ 0.1 mA
Yalıtım test gerilimi	≤ 0.5 kV
Kısa devre koruması	evet / Döngüsel
I <sub>sc</sub> 'de gerilim düşüşü	≤ 1.8 V
Kablo kopması/Ters kutupsallık koruması	Eksiksiz
Çıkış işlevi	4 telli, NA kontak, PNP
Anahtarlama frekansı	0.05 kHz
<b>Mekanik veriler</b>	
Tasarım	döner aktüatörler için ikili sensör, DS20
Boyutlar	42 x 45 x 20 mm
Gövde malzemesi	Plastik, PBT-GF30-V0
Aktif alan malzemesi	plastik, PBT-GF30-V0

### Özellikler

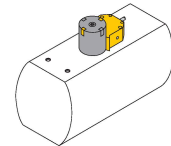
- Dikdörtgen, gövde DS20
- Plastik, PBT-GF30-VO
- Döner tahrik mekanizmalarının konumunun izlenmesi için iki kontak çıkış
- Tüm standart aktüatörler üzerinde montaj
- 2 x NA kontak, PNP çıkış
- 4 telli DC, 10...30 VDC

### Kablo bağlantı şeması



### İşlevsel prensip

Endüktif sensörler metal nesneleri temassız ve aşınmasız olarak tespit ederler. Çift sensörler özellikle döner tahrik mekanizmalarında konum algılama için tasarlanmıştır. Temassız endüktif sensörlerin güvenilirliği ile modüler mahfaza sisteminin esnekliğini birleştirirler.



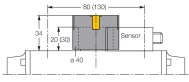
## Teknik Veriler

Gövde somunu maks. sıkma torku	3 Nm
Elektriksel bağlantı	Konektörler, M12 × 1
<b>Ortam koşulları</b>	
Ortam sıcaklığı	-25...+70 °C
Titreşim direnci	55 Hz (1 mm)
Darbe direnci	30 g (11 ms)
IP Derecesi	IP67
MTTF	2283 yılı SN 29500'e uygun (Ed. 99) 40 °C
Anahtarlama durumu	2 × LEDs, Sarı/sarı

## Aksesuarlar

### BTS-DS20-TP1

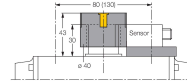
6900155



Çift sensör için tahrik kiti (puck); son konumda sönümleme; priz yüzeyinde delik paterni: 80 x 30 mm; bağlantı şaftı (şaft uzatması) yüksekliği: 20 mm/Ø: maks. 30 mm

### BTS-DS20-TK1

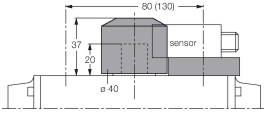
6900156



Çift sensör için tahrik kiti (puck); son konumda sönümleme; priz yüzeyinde delik paterni: 80 x 30 mm (130 x 30 mm); bağlantı şaftı (şaft uzatması) yüksekliği: 30 mm/Ø: maks. 30 mm

### BTS-DS20-KEY

6900136



Çift sensör için tahrik kiti (puck); son konumda sönümleme ve anahtarlama noktası ayarlanabilir; priz yüzeyinde delik paterni: 80 x 30 mm (130 x 30 mm); bağlantı şaftı (şaft uzatması) yüksekliği: 20 mm/Ø: maks. 22 mm

## Aksesuarlar

### Ölçekli çizim

### Tip

RKC4.4T-2/TEL

### Tanıt. no.

6625013

Bağlantı kablosu, M12 dişi konektör, düz, 4 pimli, kablo uzunluğu: 2 m, kılıf malzemesi: PVC, siyah; cULus onayı

