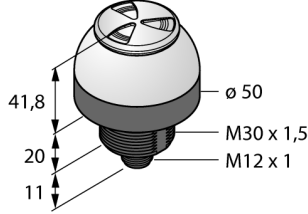
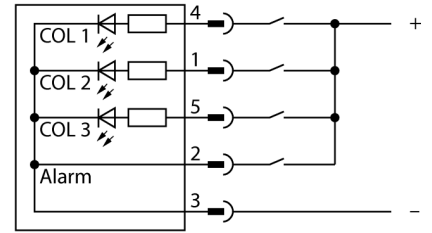


**LED gösterge
sesli sinyali bulunan uyarı ışığı
K50LGRASYPQ**



- LED, çok yönlü görünür
- Sürekli sinyal: 65 dB
- Ayrıca kontrol edilebilir
- Mekanik vidalı dış M30 x 1,5
- Koruma sınıfı IP69K
- Çok renkli: Yeşil (COL 1) / Kırmızı (COL 2) / Sarı (COL 3)
- Erkek M12 x 1, 5 telli
- Çalışma gerilimi 12...30 VDC

Kablo Bağlantı Şeması



İşlevsel prensip

LED, IP67/ IP69K kategorisindedir ve kapalı ve açık alan uygulamaları için uygundur. Bağlantıya bağlı olarak, iki renkten biri, bir PNP giriş sinyalinin süresi boyunca sabit yanar.

Tip kodu	K50LGRASYPQ
İdent no.	3019124
Purpose	LED gösterge ışığı
İşlev	spot lamba
Cascadable	hayır
Tasarım	Silindirik, dışı
Konektör ataması	K50L
Gövde malzemesi	Plastik, PC, Siyah
Window material	Polikarbonat, diffuse
Kablo Kılıf Malzemesi	PVC
IP Derecesi	IP67 / IP69K
Ortam sıcaklığı	-20...+50 °C
Relative humidity	0...95%
Onaylar	CE, UL listeli
Çalışma voltajı	12...30 VDC
DC nominal çalışma akımı	≤ 65 mA
Tipik yanıt süresi	< 1 msn
Elektriksel bağlantı	Konektörler, M12 x 1
Işık tipi	yeşil
	kırmızı
	sarı
Dimmable	hayır
Beeper sound	Sürekli ton
Volume	65 dB

**LED gösterge
sesli sinyali bulunan uyarı ışığı
K50LGRASYPQ****Aksesuarlar**

Tip kodu	İdent no.	Açıklama	Ölçekli çizim
SMB30A	3032723	Montaj braketi, dikdörtgen paslanmaz çelik, 30 mm dişli sensörler için	
SMB30SC	3052521	Montaj braketi, PBT siyah, 30 mm dişli sensörler için, döndürülebilir	