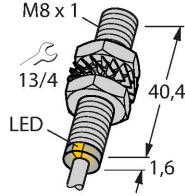


# BIM-EG08-AN6X

## Manyetik alan sensörü – mıknatıs endüktif yakınlık sensörü



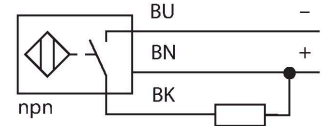
### Teknik Veriler

Tip	BIM-EG08-AN6X
Tanit. no.	4621300
<b>Genel veriler</b>	
Nominal anahtarlama mesafesi	78 mm
	DMR31-15-5 mıknatısıyla birlikte
Yineleme hassasiyeti	≤ 0.3 tam ölçek %'si
Sıcaklık sapması	≤ ±10 %
Histerezis	1...10 %
<b>Elektrik verileri</b>	
Çalışma voltajı	10...30 VDC
Kaçak dalgalanma	≤ 10 % U <sub>ss</sub>
DC nominal çalışma akımı	≤ 150 mA
Yüksüz akım	15 mA
Artık akım	≤ 0.1 mA
Yalıtım test gerilimi	≤ 0.5 kV
Kısa devre koruması	evet / Döngüsel
I <sub>0</sub> 'de gerilim düşüşü	≤ 1.8 V
Kablo kopması/Ters kutupsallık koruması	evet / Eksiksiz
Çıkış işlevi	3 telli, NA kontak, NPN
Anahtarlama frekansı	1 kHz
<b>Mekanik veriler</b>	
Tasarım	Dişli silindirik, M8 x 1
Boyutlar	41.6 mm
Gövde malzemesi	Paslanmaz çelik, 1.4427 SO
Aktif alan malzemesi	plastik, PA12-GF30
Arka kapak	plastik, PP
Gövde somunu maks. sıkma torku	5 Nm

### Özellikler

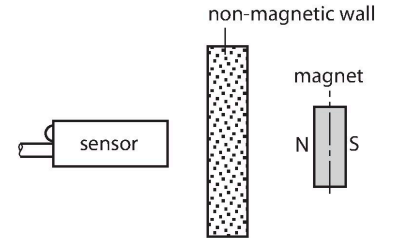
- M8 x 1 dişli silindirik
- Paslanmaz çelik, 1.4427 SO
- DMR31-15-5 mıknatıslı nominal çalışma uzaklığı 78 mm
- DC 3 kablolu, 10...30 VDC
- NO kontak, NPN çıkış
- Kablo bağlantısı

### Kablo bağlantı şeması



### İşlevsel prensip

Manyetik endüktif yakınlık sensörleri, manyetik alanlar tarafından tahrik edilirler ve böylelikle ferromanyetik olmayan malzemeler sayesinde kalıcı mıknatısları algılayabilirler (örn. ahşap, plastik, demirden oluşmayan metaller, alüminyum, paslanmaz çelik). Böylelikle, küçük mahfaza stilleri ile dahi büyük anahtarlama uzaklıkları yakalamak mümkündür. DMR31-15-5 tahrik mıknatısı ile birlikte TURCK sensörleri görece büyük bir anahtarlama uzaklığı özelliği göstermektedirler. Böylelikle, özellikle montaj alanı sınırlıysa veya diğer zorlu algılama koşulları geçerliyse birden fazla algılama olasılığı vardır.



## Teknik Veriler

Elektriksel bağlantı	Kablolar
Kablo tipi	Ø 4 mm, LifYY-11Y, PUR, 2 m
Çekirdek kesit alan	3 x 0.25 mm <sup>2</sup>
<b>Ortam koşulları</b>	
Ortam sıcaklığı	-25...+70 °C
Titreşim direnci	55 Hz (1 mm)
Darbe direnci	30 g (11 ms)
IP Derecesi	IP67
MTTF	2283 yılı SN 29500'e uygun (Ed. 99) 40 °C
Anahtarlama durumu	LED, Sarı

## Montaj talimatları

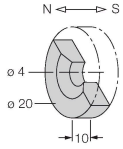
Montaj talimatları/Açıklama

Aktif alan çapı B Ø 8 mm

## Aksesuarlar

DMR20-10-4

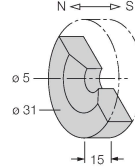
6900214



Tahrik mıknatısı; Ø 20 mm (Ø 4 mm), h: 10 mm; BIM-(E)M12 manyetik alan sensörlerinde erişilebilen anahtarlama mesafesi 59 mm veya BIM-EG08 manyetik alan sensörlerinde 50 mm; Q25L lineer konum sensörleri için: sensör ve mıknatıs arasındaki önerilen mesafe: 3...4 mm

DMR31-15-5

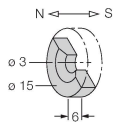
6900215



Tahrik mıknatısı, Ø 31 mm (Ø 5 mm), h: 15 mm; BIM-(E)M12 manyetik alan sensörlerinde erişilebilen anahtarlama mesafesi 90 mm veya BIM-EG08 manyetik alan sensörlerinde 78 mm; Q25L lineer konum sensörleri için: sensör ve mıknatıs arasındaki önerilen mesafe: 3...5 mm

DMR15-6-3

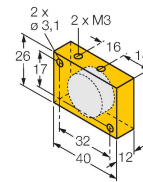
6900216



Tahrik mıknatısı, Ø 15 mm (Ø 3 mm), h: 6 mm; BIM-(E)M12 manyetik alan sensörlerinde erişilebilen anahtarlama mesafesi 36 mm veya BIM-EG08 manyetik alan sensörlerinde 32 mm; Q25L lineer konum sensörleri için: sensör ve mıknatıs arasındaki önerilen mesafe: 3...4 mm

DM-Q12

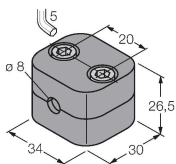
6900367



Aktüatör; dikdörtgen, plastik, BIM-(E)M12 manyetik alan sensörlerinde erişilebilen anahtarlama mesafesi 58 mm veya BIM-EG08 manyetik alan sensörlerinde 49 mm; Q25L lineer konum sensörleri için: sensör ve mıknatıs arasındaki önerilen mesafe: 3...5 mm

BSS-08

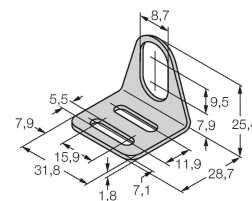
6901322



Dişsiz ve dişli silindirik sensörler için montaj braketi; malzeme: Polipropilen

MW-08

6945008



Dişli silindirik sensörler için montaj braketi; malzeme: Paslanmaz çelik A2 1.4301 (AISI 304)