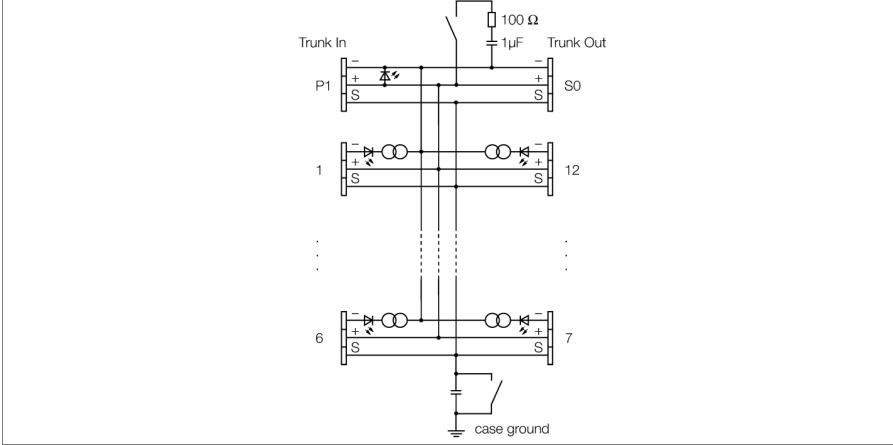


# FOUNDATION fieldbus ve PROFIBUS-PA IP20 bağlantı kutusu, 12 kanallı JRBS-40SC-12C/EX



12 kanallı Ex bağlantı kutusu  
JRBS-40SC-12C/EX, IEC 61158-2 uyarınca  
fieldbus sistemleri için tasarlanmıştır, örn. hem  
FOUNDATION™ fieldbus hem de PROFIBUS  
PA için uygundur.

Bağlantı kutusu, ayarlanabilir bir kısa devre  
sınırlayıcı ile donatılmıştır. Maks. akım sınırı  
olarak aşağıdaki değerler tüm kanallar için iki  
döner kodlama anahtarları ile seçilebilir: 30,  
35, 45 ve 60 mA.

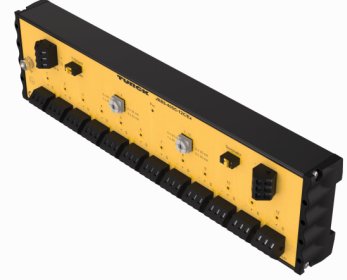
Gövde, toz boya ile kaplı alüminyumdan  
yapılmıştır ve IP20 derecelidir.

Bağlantı kutusu, veri yolu için etkinleştirilebilir  
bir sonlandırma direnci ile donatılmıştır. Bu  
anahtar kart üzerindeki gövdeye entegredir.

Koruma ve gövde, panoda bulunan ikinci bir  
anahtar yoluyla doğrudan bağlanabilir.

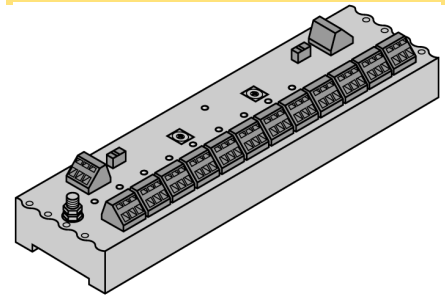
**Not:** Sistemde yeterli eşpotansiyel bağ olduğu  
temin edilmelidir. Cihaz gövdenin M5 x 1"lik  
topraklama civatası ile eşpotansiyel bağa  
bağlanmıştır.

**Accessories:** To increase the degree of pro-  
tection, there are various aluminium and stain-  
less steel housings with IP6x rating and va-  
rious cable glands available on request.

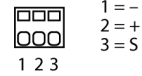


- DIN ray montajı için bağlantı kutusu
- Düşme hattı/çıkma hattı başına kısa devre koruma
- Anahtarlı sonlandırma direnci
- Kablo koruyucu: Mahfaza potansiyeli ile anahtarla seçilebilen kapasitif veya doğrudan bağlantı
- alüminyum mahfaza
- IEC 60079-11 uyarınca giriş ve FISCO uyumlu

## Dimensions



## Terminal assignment



Tip	JRBS-40SC-12C/EX
Tanit. no.	6611455
Fieldbus standardı	IEC 61158-2
Çalışma gerilimi	12...32 VDC
Akım iç tüketimi	≤ 7 mA
Voltage drop	≤ 0.3V
Short-circuit protection	≤ 30, ≤ 35, ≤ 45, ≤ 60 mA
Ekranlar/kontroller	
İşletime hazırlık	1 × yeşil
Kısa devre mesajı	12 x kırmızı
Uygunluk belgesine göre Ex onayı	PTB 05 ATEX 2002
Device designation	⊕ II 2 G Ex ib IIC/IIB T4
Cihaz işareti	⊕ II 2(1) G Ex ia IIC/IIB T4
	⊕ II 2 G (2D) Ex ib [ibD] IIB T4
	⊕ II 2(1) G (1D) Ex ia [iaD] IIB T4
	FISCO / Entity field device
Entity Parameter	
Maksimum çıkış gerilimi U <sub>o</sub>	≤ 24 V
Maksimum çıkış akımı I <sub>o</sub>	≤ 250 mA
Maksimum çıkış gücü P <sub>o</sub>	≤ 2560 mW
Maksimum giriş gerilimi U <sub>i</sub>	≤ 24 V
Maks. giriş akımı I <sub>i</sub>	≤ 250 mA
Maks. giriş gücü P <sub>i</sub>	≤ 2560 mW
FISCO parameter according to IEC 60079-11	
Maksimum çıkış gerilimi U <sub>o</sub>	≤ 17.5 V
Maksimum çıkış akımı I <sub>o</sub>	≤ 380 mA
Maksimum çıkış gücü P <sub>o</sub>	≤ 5320 mW
Maksimum giriş gerilimi U <sub>i</sub>	≤ 17.5 V
Maks. giriş akımı I <sub>i</sub>	≤ 380 mA
Maks. giriş gücü P <sub>i</sub>	≤ 5320 mW
Dahili endüktans/kapasitans L/C,	Ana Hat (İç/Dış): ihmal edilebilir / ≤ 5.00 nF alan akım devresi başına: ihmal edilebilir / ≤ 0.33 nF Σ alan akım devreleri: ihmal edilebilir / ≤ 5.00 nF
Ex approval acc. to conformity certificate	TURCK Ex-13002H X
Device designation	⊕ II 3 G Ex nA IIC T4 Gc
Device designation	⊕ II 3 G Ex ic IIC T4 Gc
Elektrik bağlantısı	Kafes kenet terminalleri
İç bölüm	12 x Kafes kenet terminali
DIŞ bölüm	1 x Kafes kenet terminali
Düşme hattı	1 x Kafes kenet terminali
Terminal ara kesiti	0,2...2,5 mm <sup>2</sup> (AWG: 24...14)
Topraklama civatası	M5 x 1
IP Derecesi	IP20
MTTF	117 yılı SN 29500'e uygun (Ed. 99) 40 °C
Ortam sıcaklığı	-25...+70 °C
Gövde malzemesi	Alüminyum
Muhafaza rengi	siyah
Boyutlar	276 x 31 x 75.5mm
Bağlantı modu	DIN ray üzerine şipşak-montaj (DIN 60715)