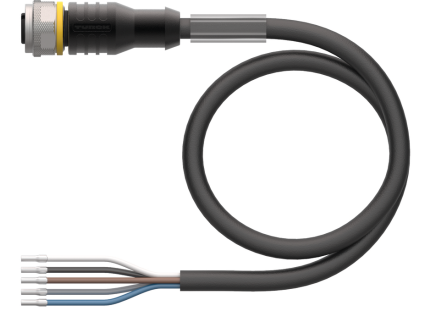
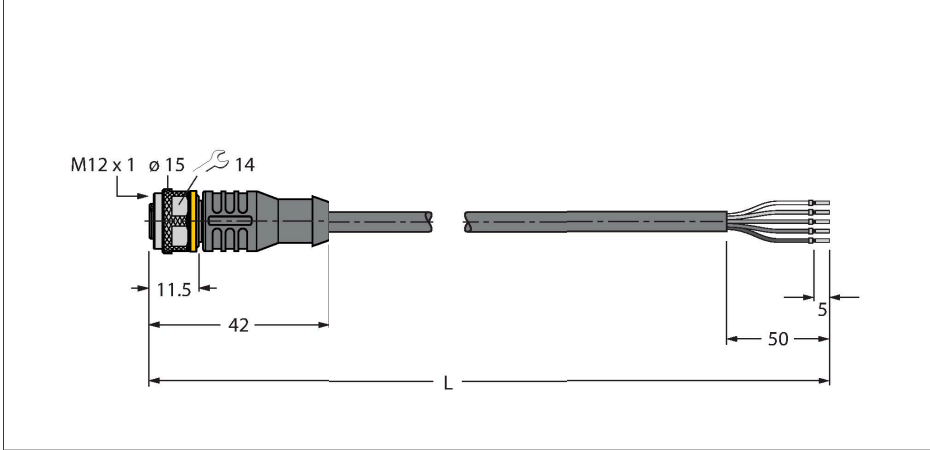


# RKC4.5T-10/TEL

## Aktüatör/sensör kablosu, PVC – bağlantı kablosu



### Teknik Veriler

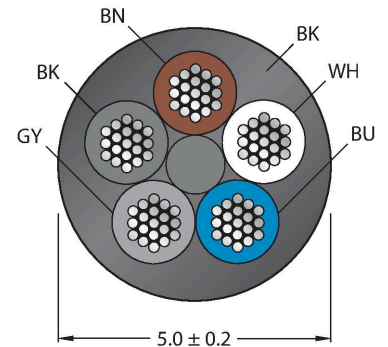
Tip	RKC4.5T-10/TEL
Tanit. no.	6625018
Konektör A	Dişi, M12 x 1, Düz, A kodlu
Pim sayısı	5
Kontaklar	Pirinç,CuZn,Altın kaplama
Contact carriers	plastik, TPU, Siyah
Connector body	plastik, TPU, Siyah
Kaplin somunu/vidası	Nikel kaplamalı pirinç, CuZn, nikel kaplama
Seal	plastik, FPM/FKM
Mekanik ömür	> 100 eşleşme döngüleri
Kirlilik derecesi	3
Koruma tipi	IP67, IP69K, yalnızca vidalı durumda
Kablo	
Kablo çapı	Ø 5 mm ±0.20
Cable length	10 m
Cable jacket	PVC, Siyah
Kablo damarı yalıtımı	PVC
Çekirdek kesit alan	5 x 0.34 mm <sup>2</sup>
Bükülü tel düzenlemesi	42 x 0.1 mm
Kablo damarı renkleri	BN, WH, BU, BK, GY
<b>+20°C'de elektriksel özellikler</b>	
Nominal gerilim	60 V
Test voltajı	2000 V
Akım	4 A
Yalıtım direnci	> 30.5 MΩ/km
İletme direnci	maks. 57 Ω/km

### Özellikler

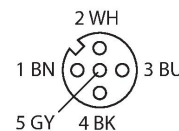


- Dişi M12, düz, 5 pimli
- Kılıf malzemesi: PVC
- Kılıf rengi: siyah
- Kimyasallara ve yağlara karşı dirençli
- Alev geciktirici
- Asitlere ve alkali çözeltilere karşı dirençli
- Mikroplara ve hidrolize karşı dirençli
- LABS içermez
- Koruma sınıfı: IP67, IP69K
- Kablo uzunluğu: 10 m

### Kablo Kesit Alanı



### Kontak ataması



## Teknik Veriler

Mekanik ve kimyasal özellikler	
Statik Bükme yarıçapı	$\geq 5 \times \emptyset$
Bükülme yarıçapı (esnek kullanım)	$\geq 10 \times \emptyset$
Ambient temperature range (stationary)	-40...+105 °C
Hareket halinde	-5...+80 °C
Onaylar	cULus

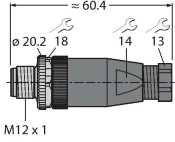
## Devre şeması



## Aksesuarlar

BS8151-0

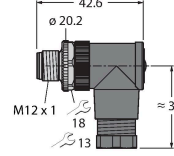
6904611



Sahada montajı yapılabilir erkek konektör, M12 x 1, düz, 5 pimli, vida terminali bağlantısı, 4,0 mm'den 6,0 mm'ye kablo beslemesi, 0,14 mm<sup>2</sup>'den 0,75 mm<sup>2</sup>'ye çekirdek kesit alan/terminal kapasitesi, plastik gövde, metal tespit vidası

BS8251-0

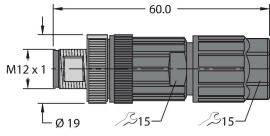
6904612



Sahada montajı yapılabilir erkek konektör, M12 x 1, açılı, 5 pimli, vida terminali bağlantısı, 4,0 mm'den 6,0 mm'ye kablo beslemesi, 0,14 mm<sup>2</sup>'den 0,75 mm<sup>2</sup>'ye çekirdek kesit alan/terminal kapasitesi, plastik gövde, metal tespit vidası

FW-ERSPM0526-SA-P-0408

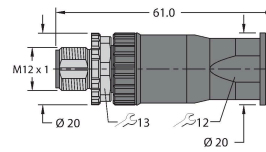
100002535



Sahada montajı yapılabilir erkek konektör, M12 x 1, düz, 5 pimli, itmeli bağlantı, 4,0 mm'den 8,0 mm'ye kablo beslemesi, 0,14 mm<sup>2</sup>'den 0,75 mm<sup>2</sup>'ye çekirdek kesit alanı/terminal kapasitesi, plastik gövde, metal tespit vidası

FW-ERSPM0516-SA-S-0408

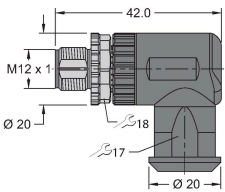
100002289



Sahada montajı yapılabilir erkek konektör, M12 x 1, düz, 5 pimli, vida terminali bağlantısı, 4,0 mm'den 8,0 mm'ye kablo beslemesi, 0,25 mm<sup>2</sup>'den 1,5 mm<sup>2</sup>'ye çekirdek kesit alan/terminal kapasitesi, plastik gövde, metal tespit vidası

FW-EWSPM0516-SA-S-0408

100002291



Sahada montajı yapılabilir erkek konektör, M12 x 1, açılı, 5 pimli, vida terminali bağlantısı, 4,0 mm'den 8,0 mm'ye kablo beslemesi, 0,25 mm<sup>2</sup>'den 1,5 mm<sup>2</sup>'ye çekirdek kesit alan/terminal kapasitesi, plastik gövde, metal tespit vidası

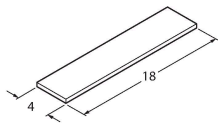
TORQUE-WRENCH-SET-AS

6936170

Tork anahtarı seti; 0,4-1,0 Nm'lik ayarlanabilir torklu tutma yerleri, M8 (SW9) için tork anahtarı, M12 (SW14) için tork anahtarı

BLANK-LABEL-FOR-CORDSETS-TEL-TXL

6936206



TEL ve TXL kabloları için etiket, uzunluk: 18 mm, yükseklik: 4 mm, malzeme: polikarbonat (PC), renk: beyaz, halojen içermez ve alev geciktirici

## Aksesuarlar

Ölçekli çizim	Tip	Tanit. no.	
	LABEL-HOLDER-FLEX-PVC	100048170	Uzatma kablolarının tanımlanması için PVC etiket tutucu (TEL/TXL ürün serisi); şu kablo çapları için: min. 5 mm; boyutlar 4 × 18 mm; dağıtım ünitesi: Her pakette 50 parça