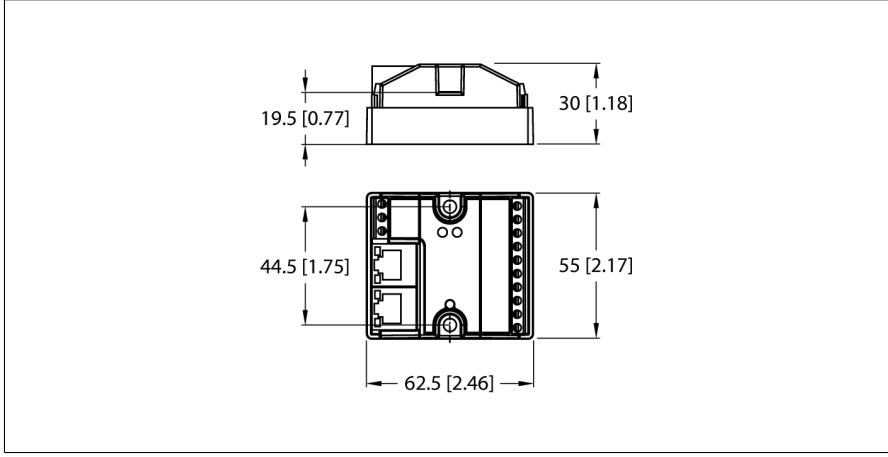


# Compact IP20 multiprotocol Ethernet I/O module

## 4 digital inputs, 4 universal digital channels

### FEN20-4DIP-4DXP



Tip	FEN20-4DIP-4DXP
Tanit. no.	6931090
<b>Kanal sayısı</b>	
Operating / load voltage	12...30 VDC
Operating current	100 mA
Electrical isolation	500 V I/Os to Ethernet
Besleme gerilimi	24 VDC
Güç dağılımı, tipik	≤ 2.4 W
Gerilim besleme bağlantısı	vida terminalleri
<b>Girişler</b>	
Number of channels	8
Input voltage	24 VDC
Supply current	700 mA
Switching threshold	7 V / 1.65 mA
Düşük seviye sinyal gerilimi	< 7 VDC
Yüksek seviye sinyal gerilimi	7...30 VDC
Düşük seviye sinyal akımı	< 1.5 mA
Yüksek seviye sinyal akımı	> 2 mA
Giriş gecikmesi	2,5 ms
Maks. giriş akımı	6 mA
<b>Çıkışlar</b>	
Number of channels	4 eingestuft.
Çıkış voltajı	12...30 VDC
Kanal başına çıkış akımı	1 A
Output total current	4 A
Yük tipi	resistive, inductive, lamp load
Kısa devre koruması	evet

- FLC/ARGEE programlanabilir
- EtherNet/IP bağımlı birimi
- Modbus TCP bağımlı birimi
- PROFINET bağımlı birimi
- Ethernet bağlantısı için 2 RJ45 bağlantı noktası
- Entegre Ethernet anahtarı
- 10/100 Mb/sn
- 4 digital inputs
- 4 universal digital channels, DI / DO
- 24 VDC, PNP
- Output current: 1.0 A
- Koruma sınıfı IP20

Sistem verileri	
İletim hızı	10/100 Mbps; Full/Half Duplex; Auto Negotiation; Auto Crossing
Addressing modes Ethernet:	via software
Bağlantı teknolojisi, Ethernet	2 x RJ45, dışı konektör
Protokol algılama	otomatik
Web sunucusu	192.168.1.254 (default)
Servis arayüzü	Ethernet
Device Reset	via Push-button

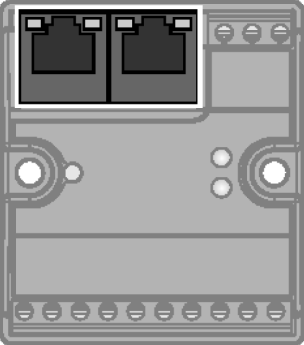
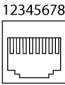
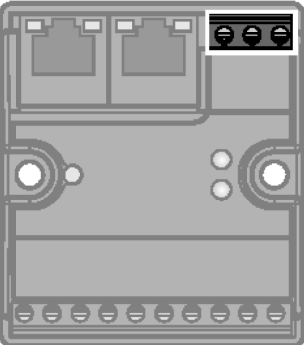
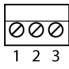
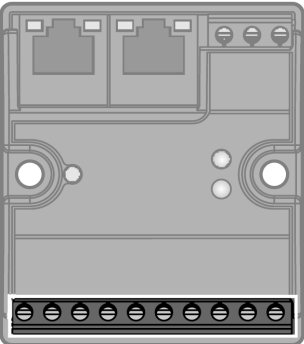
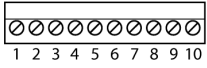
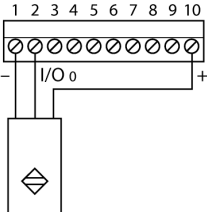
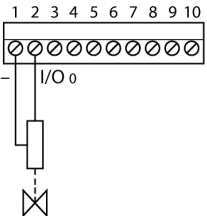
Modbus TCP	
Adresleme	Static IP, BOOTP, DHCP
Desteklenen işlem kodları	FC1, FC2, FC3, FC4, FC5, FC6, FC15, FC16, FC23
TCP bağlantısı sayısı	6
Giriş Verileri Boyutu	maks. 1 kayıt
Giriş kaydı başlangıç adresi	0 (0x0000 hex)
Çıkış Verileri Boyutu	maks. 1 kayıt
Çıkış kaydı başlangıç adresi	2048 (0x0800 hex)

Ethernet/IP	
Adresleme	EtherNet/IP teknik özelliklerine uygundur
Hızlı Bağlantı (HB)	< 150 ms
Cihaz Düzeyi Zili (CDZ)	destekleniyor
Sınıf 1 bağlantılar (CIP)	6

PROFINET	
Adresleme	DCP
Uygunluk sınıfı	B (RT)
MinCycleTime	1 ms
Hızlı Başlatma (HB)	< 150 ms
Tanımlama	PROFINET alarm kullanımına göre
Topoloji algılama	destekleniyor
Otomatik adresleme	destekleniyor
Ortam Fazlalığı Protokolü (MRP)	destekleniyor

Boyutlar (W x L x H)	55 x 62.5 x 30 mm
Housing material	glass fiber reinforced polyamide (PA6-GF30)
Ortam sıcaklığı	-40...+70 °C
Saklama sıcaklığı	-40...+85 °C
Titreşim testi	IEC 60068-2-6 uyarınca
Darbe testi	IEC 60068-2-27 uyarınca
IP Derecesi	IP20
MTTF	459 yılı SN 29500'e uygun (Ed. 99) 20 °C
Onaylar	CE, cULus, Class I Div. 2

## Terminal assignment

	<p><b>Ethernet</b></p>	<p>RJ45 Ethernet</p>  <p>12345678</p> <ul style="list-style-type: none"> <li>1 = TX +</li> <li>2 = TX -</li> <li>3 = RX +</li> <li>4 = n.c.</li> <li>5 = n.c.</li> <li>6 = RX -</li> <li>7 = n.c.</li> <li>8 = n.c.</li> </ul>
	<p><b>Power Supply</b> Recommended torque for screw terminals: 0.5 Nm (4.43 lb.in)</p>	<p>Güç kaynağı</p>  <ul style="list-style-type: none"> <li>1 = ⊕</li> <li>2 = V1 -</li> <li>3 = V1 +</li> </ul>
	<p><b>I/O Channels</b> Recommended torque for screw terminals: 0.5 Nm (4.43 lb.in)</p>	<p>Terminal bağlantısı</p>  <ul style="list-style-type: none"> <li>1 = V1 -</li> <li>2 = I/O 0</li> <li>3 = I/O 1</li> <li>4 = I/O 2</li> <li>5 = I/O 3</li> <li>6 = I4</li> <li>7 = I5</li> <li>8 = I6</li> <li>9 = I7</li> <li>10 = Vout1 +</li> </ul> <p>3 telli</p>  <p>2 telli</p> 

**Modül LED Durumu**

LED	Renk	Durum	Açıklama
ETH1 / ETH2	Yeşil	AÇIK	Ethernet Bağlantısı (100 Mbps)
		Yanıp sönüyor	Ethernet iletişimi (100 Mbps)
	sarı	AÇIK	Ethernet Bağlantısı (10 Mbps)
		Yanıp sönüyor	Ethernet iletişimi (10 Mbps)
		KAPALI	Ethernet bağlantısı yok
VERİ YOLU	Yeşil	AÇIK	Bir ana birime aktif bağlantı
		Yanıp sönüyor	Hazır
		3 x (1 Hz) yanıp söner	ARGEE programı çalışıyor
	Kırmızı	AÇIK	IP adresi çakışması ya da durum sözcüğü aktif
		Yanıp sönüyor	Yanıp sönme/Kırpışma komutu etkin
		KAPALI	Güç kapalı
	kırmızı/ yeşil	Yanıp sönüyor (1 Hz)	IP adresi atanıyor
HATA	Yeşil	AÇIK	Teşhis devre dışı
	Kırmızı	AÇIK	Kısa devre

## Prozessdaten Mapping

### Modbus TCP Register-Mapping

	Reg	Bit 15	Bit 14	Bit 13	Bit 12	Bit 11	Bit 10	Bit 9	Bit 8	Bit 7	Bit 6	Bit 5	Bit 4	Bit 3	Bit 2	Bit 1	Bit 0
Eingänge (RO)	0x0000	-	-	-	-	-	-	-	-	DI7	DI6	DI5	DI4	DI3	DI2	DI1	DI0
Status (RO)	0x0001	-	FCE	-	-	CFG	COM	V1 low	-	-	-	-	-	-	-	-	Diag Warn
Diag (RO)	0x0002	-	-	-	-	-	-	-	-	-	-	-	-	-	-	-	I/O Diag
Ausgänge (RW)	0x0800	-	-	-	-	-	-	-	-	-	-	-	-	DO3	DO2	DO1	DO0
I/O Diag (RO)	0xA000	-	-	-	-	SCO3	SCO2	SCO1	SCO0	-	-	-	-	-	-	-	IGS

### EtherNet/IP™ Data Mapping

INPUT	Word	Bit 15	Bit 14	Bit 13	Bit 12	Bit 11	Bit 10	Bit 9	Bit 8	Bit 7	Bit 6	Bit 5	Bit 4	Bit 3	Bit 2	Bit 1	Bit 0
	0	-	FCE	-	-	CFG	COM	V1 low	-	-	-	-	-	-	-	-	Diag Warn
	1	-	-	-	-	-	-	-	-	DI7	DI6	DI5	DI4	DI3	DI2	DI1	DI0
	2	-	-	Sched Diag	-	-	-	-	-	-	-	-	-	-	-	-	I/O Diag
	3	-	-	-	-	SCO3	SCO2	SCO1	SCO0	-	-	-	-	-	-	-	IGS
OUTPUT	Word	Bit 15	Bit 14	Bit 13	Bit 12	Bit 11	Bit 10	Bit 9	Bit 8	Bit 7	Bit 6	Bit 5	Bit 4	Bit 3	Bit 2	Bit 1	Bit 0
	0	-	-	-	-	-	-	-	-	-	-	-	-	-	-	-	-
	1	-	-	-	-	-	-	-	-	-	-	-	-	DO3	DO2	DO1	DO0

### PROFINET Prozessdaten

	Byte	Bit 7	Bit 6	Bit 5	Bit 4	Bit 3	Bit 2	Bit 1	Bit 0
Eingänge	0	DI7	DI6	DI5	DI4	DI3	DI2	DI1	DI0
	1	-	-	-	-	-	-	-	-
Ausgänge	0	-	-	-	-	DO3	DO2	DO1	DO0
	1	-	-	-	-	-	-	-	-

#### Legende:

DIx	Digitaler Eingang x	COM	Kommunikation auf internem Modulbus gestört
DOx	Digitaler Ausgang x	CFG	I/O-Konfigurationsfehler
IGS	Eingangsgruppe - Kurzschluss	FCE	I/O-ASSISTANT Force Mode aktiv
SCOx	Kurzschluss Ausgang x	I/O Diag	I/O-Diagnose erkannt
Diag Warn	Diagnose an mind. 1 Kanal	Sched Diag	Herstellerspezifische Diagnose konfiguriert und aktiv
V1 low	Unterspannung V1	-	-

**Aksesuarlar**

Tip kodu	İdent no.		Ölçekli çizim
FDN20-BKT-DIN	Z0076	8-kanallı Fxx20 modüllerinin DIN rayına (TS 35) montajı için montaj adaptörü	