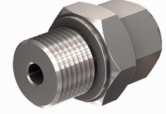
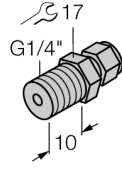


Aksesuarlar

Sıkıştırma parçaları

Sıcaklık sensörleri için

CF-M-3-G1/4-A4



Tip	CF-M-3-G1/4-A4
Tanit. no.	9910407
Sıcaklık aralığı	
Ölçüm aralığı	-50...350 °C
Ölçüm aralığı	-58...662 °F
Mekanik veriler	
Gövde malzemesi	Paslanmaz çelik, 1.4404 (AISI 316L)
Yalıtkan materyal	paslanmaz çelik
Internal diameter	3.5 mm
İşlem bağlantısı	G 1/4 inç erkek diş
Basınç dayanımı	100 bar
Gövde somunu maks. sıkma torku	100 Nm

- TP sıcaklık probleminin doğrudan montajı için sıkıştırma parçaları
- Metal sıkıştırma parçası
- 3 mm çapında prob için
- İşlem bağlantısı G1/4 inç erkek diş

Genel açıklama

Sıkıştırma demir halka bağlantısı, problemin doğrudan sıkıştırılarak bağlanması için tasarlanmıştır. Böylelikle probun çeşitli daldırma derinlikleri gerçekleştirilebilir. Sıkıştırma demir halka parçaları ile monte edildiğinde, probun ortamla sıcaklık değişimlerine anında tepki vermesini sağlayan doğrudan teması olur.