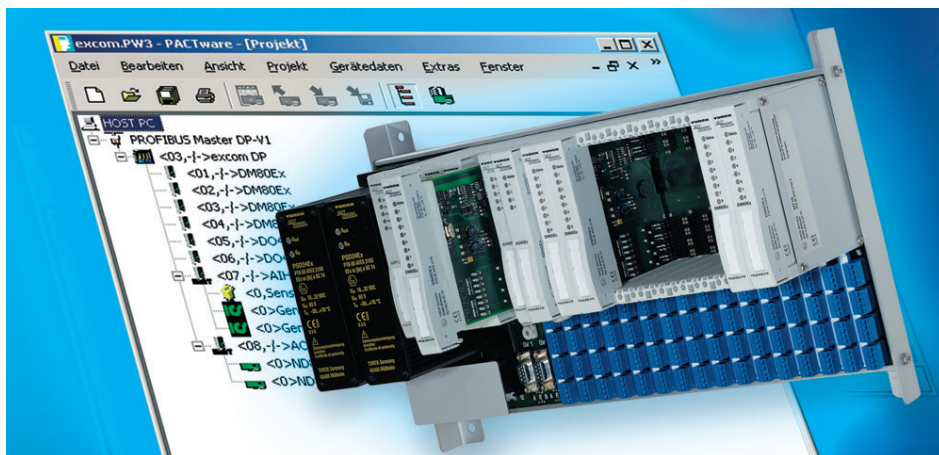


Kundentraining

Inbetriebnahme und Wartung von excom[®] Remote I/O Systemen



Inhalte

- Integration in Leitsysteme
- Remote I/O excom[®]
- First-Level-Support
- FDT/DTM

excom[®] ist das auf PROFIBUS-DP basierende Remote-I/O-System von Turck.

Dieses Training vermittelt dem Teilnehmer zunächst die Grundlagen vom PROFIBUS. Hierbei werden neben dem Basiswissen gezielt Fragen zur Topologie, Eigensicherheit sowie Erdung und Schirmung der RS485-Schnittstelle erörtert.

Aufbau und Wirkungsweise von excom[®] stellen einen weiteren Themenschwerpunkt des Trainings dar. Es werden die vielfältigen Möglichkeiten bei der Nutzung und Handhabung von excom[®] behandelt und mit praktischen Beispielen vertieft. Die Integration in die Leitsysteme wird auf Basis von GSD und DTM an unterschiedlichen Systemen durchgeführt.

Ein wesentlicher Teil des Trainings konzentriert sich auf die Analyse von Fehlern. Dem Trainingsteilnehmer werden die unterschiedlichen Möglichkeiten der Diagnose bei excom[®] vorgestellt. Ferner werden Konzepte zur systematischen Vorgehensweise bei der Fehlersuche erarbeitet. Diese beschränken sich nicht allein auf die dezentrale Peripherie, sondern erstrecken sich vielmehr auf die gesamte Installation von der Feldinstrumentierung bis hin zum Hostsystem. Im Turck-Trainingsraum stehen diverse Leitsysteme zur Auswahl. Nach dem Training können Sie ein Remote-I/O-System vom Typ excom[®] spezifizieren, mit PACTware[™] parametrieren und an Ihr Leitsystem anbinden. Zusätzlich sind Sie in der Lage, mit einer Diagnosesoftware eine Störung in der PROFIBUS-Kommunikation zu lokalisieren und zu beheben.

Turck Kundentraining

Dauer	1 Tag
Termin	auf Anfrage
Ort	Turck Mülheim an der Ruhr
Preis pro Teilnehmer und Tag	440 €

Vorkenntnisse

elektrotechnische Grundausbildung
Grundlagenkenntnisse Feldbus

Zielgruppe

Betreiber
Errichter
Integratoren
Instandhaltungspersonal

Teilnehmerzahl

min. 2/max. 10

Referent/en



Jörg Tauert
Technischer
Trainer



Peter Praske
Director Product
Management
Process Automation
Systems